

ГАРАНТИЙНЫЙ ТАЛОН № \_\_\_\_\_

(наименование товара)

| № | н/н | Кол-во, шт. | Примечание |
|---|-----|-------------|------------|
| 1 |     |             |            |
| 2 |     |             |            |
| 3 |     |             |            |
| 4 |     |             |            |
| 5 |     |             |            |

НАЗВАНИЕ И АДРЕС ТОРГУЮЩЕЙ ОРГАНИЗАЦИИ:

Дата продажи:

ФИО/Подпись продавца:

Штамп или печать  
торгующей организации

Подпись покупателя:

Гарантийный срок – 5 лет с даты продажи  
конечному потребителю.

Рекламации и претензии к качеству товара  
принимаются в форме письменного заявления.

[WWW.AQUASFERA.RU](http://WWW.AQUASFERA.RU)



## ТЕХНИЧЕСКИЙ ПАСПОРТ

AS 9201-9211V.1-21

### ФИТИНГИ ЛАТУННЫЕ ХРОМИРОВАННЫЕ ДЛЯ ПОЛОТЕНЦЕСУШИТЕЛЕЙ

АРТ. 9201, 9202, 9203, 9204, 9205, 9206, 9207, 9208,  
9209, 9210, 9211.



ISO  
14001  
ISO  
9001



## 1 ОБЩИЕ СВЕДЕНИЯ

Фитинги латунные хромированные для полотенцесушителей.  
Страна производитель - Китай

## 2 НАЗНАЧЕНИЕ И ОБЛАСТЬ ПРИМЕНЕНИЯ

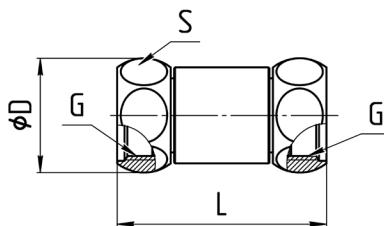
Хромированные резьбовые фитинги предназначены для создания разъемных соединений на трубопроводах хозяйственно-питьевого водоснабжения (ГВС, ХВС), отопления, технологических трубопроводах, транспортирующих жидкости, не агрессивные к материалу корпуса и уплотнений изделия. Фитинги могут применяться на трубопроводах, выполненных из любого материала (сталь, медь, полимеры, металлополимеры).

## 3 ТЕХНИЧЕСКИЕ ХАРАКТЕРИСТИКИ

| Характеристика  | Еди. изм. | Значение                | Нормативный документ |
|---|-----------|-------------------------|----------------------|
| Диапазон диаметров (DN)   | мм        | 15-25                   | ГОСТ 28338           |
| Тип присоединительных резьб   | -         | Трубная цилиндрическая  | ГОСТ 6357            |
| Давление номинальное (PN) в зависимости от диаметра условного прохода | бар       | до 16                   | ГОСТ 26349           |
| Материал основной   | -         | Латунь CW617N (ЛС 59-2) | EN 12165, ГОСТ 15527 |
| Материал прокладок  | -         | NBR                     | ГОСТ 54556           |
| Температура рабочей среды   | °С        | от -20 до +150          | ГОСТ Р 24856         |
| Температура окружающей среды  | °С        | от -20 до +60           | ГОСТ 21345           |
| Максимальная концентрация гликоля в теплоносителях                    | %         | до 50                   | -                    |
| Установка на трубопроводе   | -         | Произвольно             | -                    |
| Вид покрытия  | -         | Хром                    | ГОСТ 9.303           |

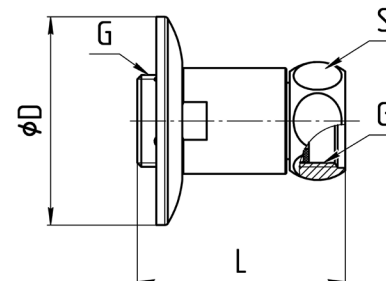
## 4 ГАБАРИТНЫЕ РАЗМЕРЫ И НОМЕНКЛАТУРА

Соединитель для полотенцесушителя хромированный муфтовый 9201 Aquasfera



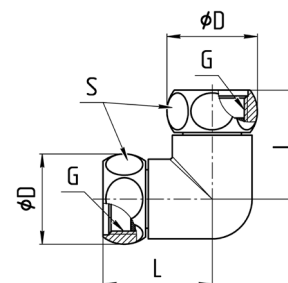
| н/н     | DN | G    | D, мм | L, мм | S, мм | PN, бар | Масса, г |
|---------|----|------|-------|-------|-------|---------|----------|
| 9201-01 | 20 | 3/4" | 34    | 60    | 30    | 16      | 165      |
| 9201-02 | 25 | 1"   | 41    | 66    | 38    | 16      | 256      |

Соединитель для полотенцесушителя с отражателем хромированный муфта-резьба, 9202 Aquasfera



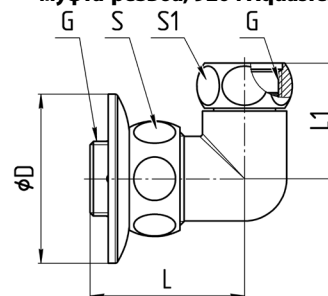
| н/н     | DN | G    | D, мм | L, мм | S, мм | PN, бар | Масса, г |
|---------|----|------|-------|-------|-------|---------|----------|
| 9202-01 | 20 | 3/4" | 60    | 58,7  | 30    | 16      | 145      |
| 9202-02 | 25 | 1"   | 60    | 63,5  | 38    | 16      | 225      |

Соединитель для полотенцесушителя угловой хромированный муфтовый, 9203 Aquasfera



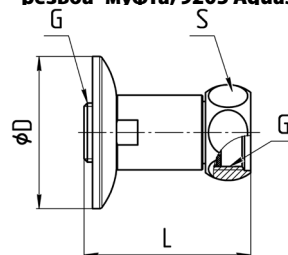
| н/н     | DN | G    | D, мм | S, мм | L, мм | PN, бар | Масса, г |
|---------|----|------|-------|-------|-------|---------|----------|
| 9203-01 | 20 | 3/4" | 34    | 30    | 40,5  | 16      | 206      |
| 9203-02 | 25 | 1"   | 41    | 38    | 42,5  | 16      | 245      |

Соединитель для полотенцесушителя угловой с отражателем хромированный муфта-резьба, 9204 Aquasfera



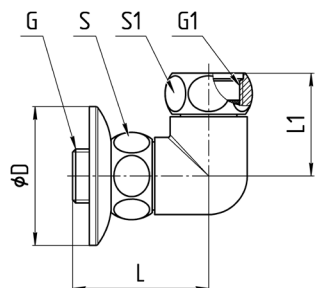
| н/н     | DN | G    | D, мм | L, мм | S, мм | L1, мм | S1, мм | PN, бар | Масса, г |
|---------|----|------|-------|-------|-------|--------|--------|---------|----------|
| 9204-01 | 20 | 3/4" | 60    | 53,5  | 38    | 39,5   | 30     | 16      | 285      |
| 9204-02 | 25 | 1"   | 60    | 58,5  | 46    | 42,5   | 38     | 16      | 356      |

Соединитель для полотенцесушителя переходной с отражателем хромированный резьба- муфта, 9205 Aquasfera



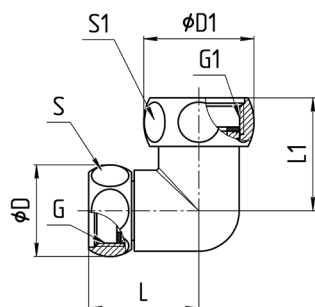
| н/н     | DN    | GxG1      | D, мм | L, мм | S, мм | PN, бар | Масса, г |
|---------|-------|-----------|-------|-------|-------|---------|----------|
| 9205-01 | 15x20 | 1/2"x3/4" | 54    | 58,5  | 30    | 16      | 115      |
| 9205-02 | 15x25 | 1/2"x3/4" | 54    | 58,5  | 38    | 16      | 160      |
| 9205-03 | 20x25 | 3/4"x1"   | 60    | 60,5  | 38    | 16      | 164      |

**Соединитель угловой переходной для полотенцесушителя с отражателем хромированный муфта-резьба, 9206 Aquasfera**



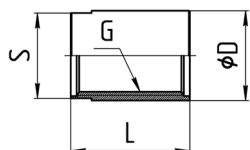
| н/н     | DN    | GxG1        | D, мм | L, мм | L1, мм | S, мм | S1, мм | PN, бар | Масса, г |
|---------|-------|-------------|-------|-------|--------|-------|--------|---------|----------|
| 9206-01 | 15x20 | 1/2" x 3/4" | 54    | 53    | 42     | 30    | 30     | 16      | 215      |
| 9206-02 | 15x25 | 1/2" x 1"   | 54    | 53    | 42,5   | 30    | 38     | 16      | 235      |
| 9206-03 | 20x25 | 3/4" x 1"   | 60    | 56    | 42,5   | 38    | 38     | 26      | 305      |

**Соединитель угловой переходной для полотенцесушителя хромированный муфтовый, 9207 Aquasfera**



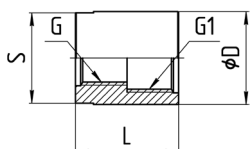
| н/н     | DN    | Gx G1     | D, мм | D1, мм | L, мм | L1, мм | S, мм | S1, мм | PN, бар | Масса, г |
|---------|-------|-----------|-------|--------|-------|--------|-------|--------|---------|----------|
| 9207-01 | 20x25 | 3/4" x 1" | 34    | 41     | 40    | 41,5   | 30    | 38     | 16      | 224      |

**Соединитель для полотенцесушителя хромированный муфтовый, 9208 Aquasfera**



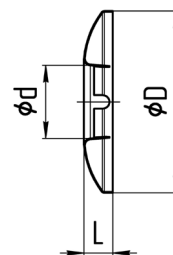
| н/н     | DN | G    | D, мм | L, мм | S, мм | PN, бар | Масса, г |
|---------|----|------|-------|-------|-------|---------|----------|
| 9208-01 | 20 | 3/4" | 30    | 40    | 28,5  | 16      | 125      |
| 9208-02 | 25 | 1"   | 36    | 40    | 35    | 16      | 80       |

**Соединитель переходной для полотенцесушителя хромированный муфтовый, 9209 Aquasfera**



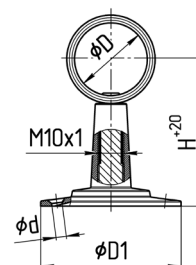
| н/н     | DN    | GxG1      | D, мм | L, мм | S, мм | PN, бар | Масса, г |
|---------|-------|-----------|-------|-------|-------|---------|----------|
| 9209-01 | 15x25 | 1/2" x 1" | 36    | 40    | 35    | 16      | 166      |
| 9209-02 | 20x25 | 3/4" x 1" | 36    | 40,5  | 35    | 16      | 130      |

**Отражатель универсальный нержавеющий, 9210 Aquasfera**



| н/н     | d, мм | D, мм | L, мм | Масса, г |
|---------|-------|-------|-------|----------|
| 9210-01 | 22    | 54    | 8,5   | 6        |
| 9210-02 | 27,5  | 60    | 7,5   | 7        |

**Кронштейн для полотенцесушителя телескопический, 9211 Aquasfera**



| н/н     | D, мм | D1, мм | d, мм | H, мм | Масса, г |
|---------|-------|--------|-------|-------|----------|
| 9211-01 | 28    | 54     | 4     | 56,5  | 112      |
| 9211-02 | 34    | 54     | 4     | 60    | 123      |

**5 РУКОВОДСТВО ПО МОНТАЖУ И ЭКСПЛУАТАЦИИ**

- Фитинги должны эксплуатироваться строго в соответствии с техническими характеристиками, указанными в настоящем паспорте.
- Монтаж латунных фитингов следует производить в соответствии с требованиями СП 73.13330 «Внутренние санитарно-технические системы».
- Монтаж фитингов необходимо производить на резьбовые элементы трубопроводов с трубной цилиндрической резьбой в соответствии с ГОСТ 6357.
- Запрещено применение инструмента, оказывающего сжимающее воздействие на корпус фитинга (газовые ключи).
- Предельное значение крутящего момента при монтаже:

| DN   | 15 | 20 | 25 |
|--|----|----|----|
| Крутящий момент (резьбовое соединение), Нм | 30 | 40 | 60 |
| Крутящий момент (нак. гайка), Нм           | 25 | 28 | 30 |

- В соответствии с п. 5.1.8 СП 73.13330.2012, отклонения соосности собранных узлов не должны превышать  $\pm 3$  мм при длине до 1 м и  $\pm 1$  мм на каждый последующий метр.
- Для исключения выгорания уплотнительных деталей необходимо проводить сварочные работы с обеспечением мер, исключающих нагрев фитинга.
- В качестве уплотнения между фитингом и трубопроводом должны применяться материалы, выдерживающие технические параметры системы, такие как фторопластовые материалы (ФУМ), льняная прядь, герметики.
- После осуществления монтажа оборудования должны быть проведены испытания на герметичность соединений в соответствии с ГОСТ 24054, ГОСТ 25136.

