

Соединительные муфты IDRA BF ST MAXI

Описание

Соединительная муфта ДПК IDRA BF ST MAXI предназначена для соединения труб из различных материалов с одинаковыми условными диаметрами. Данная модель может использоваться для всех типов труб, это обуславливается широким обжимным диапазоном. Особенность данной муфты IDRA BF ST MAXI в ее расширенном обжимном диапазоне и увеличенной строительной длине, что обеспечивает надежность соединения труб больших диаметров при отклонении оси трубопровода.

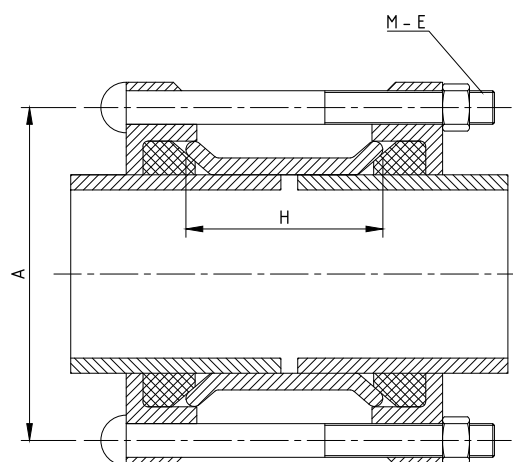
Технические характеристики

Среда применения _____ вода, сточные воды
 Система применения _____ системы водоотведения, питьевого и промышленного водоснабжения
 Максимальное рабочее давление _____ 16 атм
 Допуск на угловое смещение _____ 3°
 Рекомендованное усилие затяжки болтов _____ 60÷80 Н*м
 Защитное покрытие _____ эпоксидно-порошковое
 Температура применения _____ до 120 °С



Устройство и материалы

Деталь	Материал
корпус	углеродистая сталь
крышка	чугун GGG50
болты	DIN603, PN-82406 оцинкованные
гайки	DIN934, PN-82144 оцинкованные
шайбы	DIN126, PN-82005 оцинкованные
уплотнительная прокладка	EPDM



Размеры и вес соединительных муфт

DN	Диаметр трубы, мм	A, мм	M-E	H, мм	Вес, кг
100	107-133	180	M4-12	95	5,8
150	157-184	240	M4-12	130	6,2
200	216-246	295	M4-12	300	10
250	266-297	350	M6-12	300	13
250	280-306	350	M6-12	300	13
300	324-350	400	M6-12	300	20
400	425-459	515	M8-16	400	-
500	530-565	620	M10-16	400	-