

Жесткие и армированные трубы "Express"

Система жестких гладких и армированных труб	7.2
Жесткие гладкие трубы (серия E)	7.5
Атмосферостойкие жесткие гладкие трубы (серия E)	7.6
Гибкие армированные трубы (серия O)	7.7
Аксессуары	7.8
Примеры монтажа	7.23
Коробки ответвительные	7.24
Таблица подбора	7.31
Монтаж ответвительных коробок	7.32
Примеры монтажа	7.33
Чертежи	7.36



Система жестких гладких и армированных труб

Система состоит из жестких гладких пластиковых труб, гибких армированных труб, коробок, аксессуаров соединения и крепления, а также корпусов "Express" для накладного монтажа электроустановочных изделий серии "Viva". Широкий спектр аксессуаров позволяет быстро и качественно создать трассу любой степени сложности.

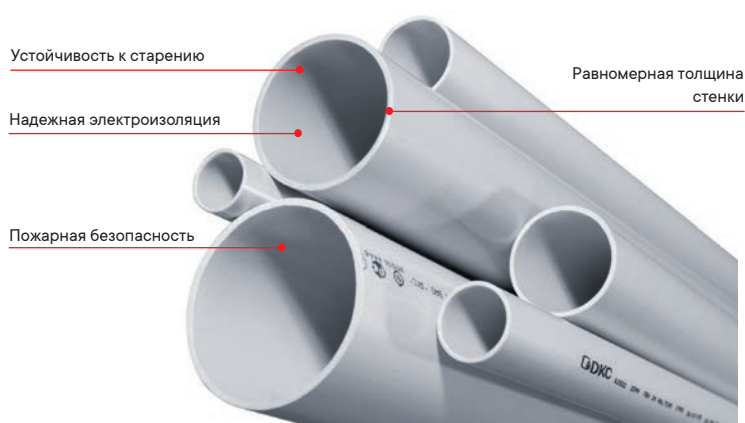
Сфера применения



Способы прокладки	Жесткие трубы		Атмосферостойкие жесткие трубы		Армированные трубы
	легкая серия	тяжелая серия	легкая серия	тяжелая серия	
Внешняя прокладка по фасадам зданий	+/-	+/-	+	+	+/-
Открытая прокладка по негорючим основаниям	+	+	+	+	+
Открытая прокладка по горючим основаниям	+	+	+	+	+
Скрытая прокладка в негорючих основаниях	+/-	+/-	+/-	+/-	+/-
Скрытая прокладка в пустотах негорючих строительных конструкций	+/-	+/-	+/-	+/-	+/-
Монолитное бетоностроение	+/-	+	+/-	+	-
Производственные, складские, торговые помещения	+	+	+	+	+
Станкостроение	-	-	-	-	+
Открытая прокладка в пожароопасных помещениях	+/-	+/-	+/-	+/-	+/-
Отвод конденсата из кондиционеров и сплит-систем	-	-	-	-	+/-
Скрытая прокладка в горючих основаниях	-	-	-	-	-
Прокладка в грунте	-	-	-	-	-
Открытая прокладка во взрывоопасных зонах	-	-	-	-	-

"+" – предназначена; "+/-" – применение возможно; "-" – не предназначена

Особенности



Преимущества

Надежность

- пластиковая труба обеспечивает дополнительную изоляцию кабеля, исключает риск поражения электрическим током при повреждении основной изоляции кабеля, минимизирует утечки тока и повышает сопротивление изоляции сети;
- равномерность толщины стенки труб ДКС обеспечивает неизменность механических и диэлектрических свойств.

Широкий ассортимент

- две серии жестких гладких труб;
- гибкие армированные трубы;
- 10 типоразмеров ответвительных коробок;
- все необходимые аксессуары.

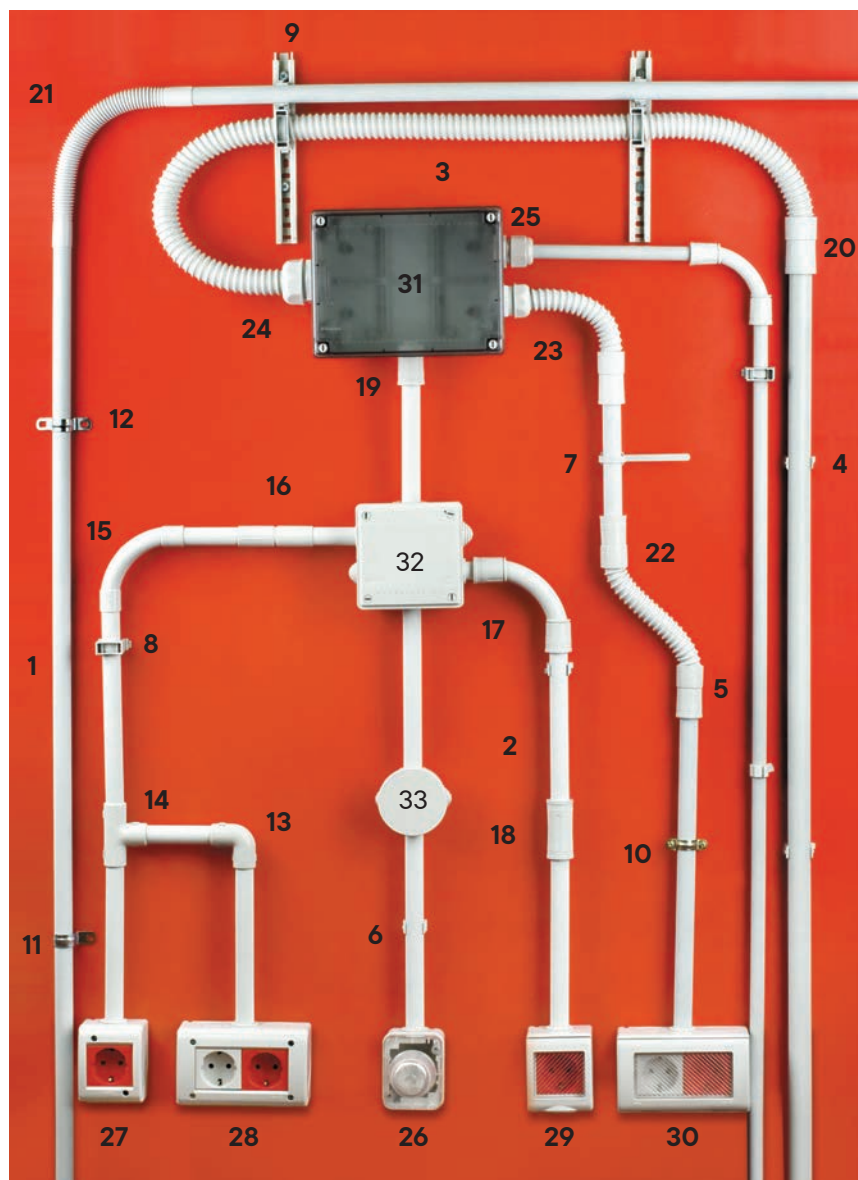
Высокая степень защиты IP

- биматериальные пыле- и влагозащитные аксессуары обеспечивают надежную герметизацию в самых жестких условиях эксплуатации.

Оптовая и розничная упаковки.

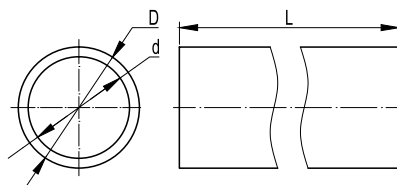
Состав системы

- Жесткие гладкие трубы из ПВХ (серия 6) применяются для открытой прокладки внутри складских, торговых и производственных помещений. Трубы тяжелой серии широко используются в монолитном бетоностроении.
- Атмосферостойкие жесткие гладкие ПВХ-трубы серии 6UF отличаются от стандартной серии 6 специальным светостабилизированным, ударопрочным и морозостойким пластиком. Трубы серии 6UF имеют климатическое исполнение У1 и призваны составить конкуренцию металлическим и электросварным трубам при уличной прокладке электропроводки.
- Гибкие армированные трубы имеют высокую гибкость, вибростойкость, ударную прочность и предназначены для прокладки кабелей питания и управления к технологическому оборудованию, механизмам и машинам и подводки кабелей к щитам, боксам, распаечным коробкам, а также для прокладки сетей, подвергающихся продолжительным вибрационным воздействиям.
- Коробки ответвительные из высококачественной композиции на основе полипропилена отличаются высокой ударной прочностью, удобством монтажа, надежностью и долговечностью.
- Аксессуары для соединения труб IP40 и IP67, аксессуары для крепления, в том числе с климатическим исполнением УХЛ1.



1. жесткая гладкая труба (серия 6);
2. атмосферостойкая жесткая гладкая труба (серия 6UF);
3. гибкая армированная труба;
4. держатель с защелкой;
5. держатель двухкомпонентный;
6. держатель с защелкой и дюбелем;
7. держатель с хомутиком;
8. держатель раздвижной;
9. направляющая для крепления держателей;
10. стальной хомут с внутренней резьбой М6;
11. держатель оцинкованный односторонний;
12. держатель оцинкованный двусторонний;
13. колено открывающееся, 90°, IP40;
14. тройник открывающийся, IP40;
15. поворот на 90° "труба-труба", IP40;
16. муфта "труба-труба" с ограничителем, IP40;
17. поворот на 90° "труба-труба", IP67;
18. муфта "труба-труба", IP67;
19. муфта "труба-коробка, IP67;
20. переходник "армированная труба - жесткая труба", IP65;
21. муфта гибкая "труба-труба", IP64;
22. муфта гибкая "труба-труба", IP65;
23. муфта гибкая "труба-коробка", IP65;
24. переходник армированная "труба-коробка", IP65;
25. кабельный зажим с контргайкой, IP68;
26. сигнальная световая арматура, IP54;
27. модульная настенная коробка, 2 модуля, IP40;
28. модульная настенная коробка, 4 модуля, IP40;
29. модульная настенная коробка, 2 модуля, IP55;
30. модульная настенная коробка, 4 модуля, IP55;
31. коробка ответвительная с гладкими стенками и прозрачной крышкой, IP56;
32. коробка ответвительная с кабельными вводами, IP55;
33. коробка ответвительная с кабельными вводами, IP44.

Жесткие гладкие трубы (серия E)



Назначение

- для открытой прокладки проводов, шнуров или кабелей по основаниям из несгораемых и трудносгораемых материалов как внутри помещений, так и на открытом воздухе под навесом в отсутствие прямого воздействия ультрафиолета и атмосферных осадков;
- для прокладки кабельных трасс в монолитном бетоностроении.

Особенности

- не распространяет горение;
- обладает устойчивостью к старению;
- широкий ассортимент аксессуаров дает возможность монтажа любой степени сложности.

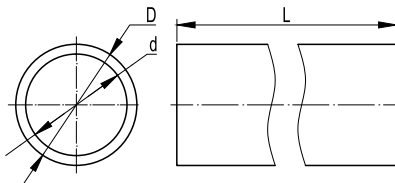
Характеристики

Серия трубы, согласно классификации	FO H – легкая; E2 FO H – тяжелая
Технические условия	ТУ 2248-012-47022248-2009
Классификационный код по ГОСТ Р МЭК 61386.1-2014	3241 (тяжелая серия)
Степень защиты	IP67 по ГОСТ 14254-96 (МЭК529-89)
Температура монтажа, °C	от -5 до +60
Температура эксплуатации, °C	от -25 до +60 (при отсутствии механических воздействий)
Ударная прочность	не менее 1 Дж при -25 °C; не менее 2 Дж при -5 °C
Цвет	серый, RAL 7035
Соответствие требованиям пожарной безопасности	соответствует ТР ЕАЭС 043/2017

Ø внешний, мм *	Ø внутренний, мм *	Вариант упаковки	Прочность по ГОСТ Р МЭК 61386.1	В отрезках по 3 м		В отрезках по 2 м		
				упаковка, м	код	упаковка, м	код	
16	13,7	опт	легкая – свыше 320Н на 5см	90	63916	60	62916	
		розница		54	63916R	36	62916R	
20	17,6	опт		75	63920	50	62920	
		розница		30	63920R	20	62920R	
25	22,7	опт		60	63925	40	62925	
		розница		21	63925R	14	62925R	
32	29,2	опт		30	63932	20	62932	
		розница		12	63932R	8	62932R	
40	36,7	опт		30	63940	20	62940	
50	46,6	опт		15	63950	10	62950	
63	58,6	опт		15	63963	10	62963	
16	13,4	опт		тяжелая – свыше 750Н на 5см	90	63516	60	62516
		опт			75	63520	50	62520
20	17,4	опт			60	63525	40	62525
		опт			30	63532	20	62532
25	22,3	опт			30	63540	20	62540
		опт	15		63550	10	62550	
32	28,8	опт	15		63563	10	62563	
		опт						

* Допуск на внешний и внутренний диаметр для труб Ø 16, 20, 25, 32 и 40 мм составляет ±0,4 мм; для труб Ø 50 и 63 мм допуск составляет ±0,5 мм

Атмосферостойкие жесткие гладкие трубы (серия E)



Назначение

- для наружной прокладки проводов, шнуров или кабелей по фасадам зданий при прямом воздействии ультрафиолета и атмосферных осадков;
- для открытой прокладки кабельных трасс внутри зданий по материалам всех групп горючести и воспламеняемости;
- для скрытой прокладки проводов и кабелей в негорючих материалах и монолитном бетоностроении.

Особенности

- стойкость к ультрафиолету и атмосферным осадкам;
- морозостойкость;
- высокая ударная прочность;
- не распространяет горение;
- монтировать с биматериальными аксессуарами IP67 и оцинкованными и полиамидными держателями.

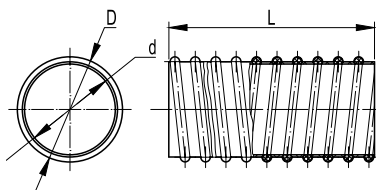
Характеристики

Серия трубы, согласно классификации	E1 FO H UF – легкая; E2 FO H UF – тяжелая
Технические условия	ТУ 2248-012-47022248-2009
Стойкость к ультрафиолету	сохраняет механические свойства после УФ-облучения по ГОСТ Р 20.57.406-81 (метод 211-1)
Степень защиты	IP67 по ГОСТ 14254-96 (МЭК529-89)
Температура монтажа, °С	от -40 до +60
Температура эксплуатации, °С	от -40 до +60
Ударная прочность	не менее 1 Дж при -40 °С
Цвет	серый, RAL 7035
Диэлектрическая прочность	не менее 2000 В (50 Гц, в течение 15 минут)
Сопротивление изоляции	не менее 100 МОм (500 В, в течение 1 минуты)
Класс защиты	0 по ГОСТ 12.2.007.0
Соответствие требованиям пожарной безопасности	соответствует ТР ЕАЭС 043/2017

Ø внешний, мм *	Ø внутренний, мм *	Прочность по ГОСТ Р МЭК 61386.1	В отрезках по 3 м	
			упаковка, м	код
16	13,7	свыше 320 Н на 5 см	90	63916UF
20	17,6		75	63920UF
25	22,7		60	63925UF
32	29,2		30	63932UF
40	36,7		30	63940UF
50	46,6		15	63950UF
63	58,5		15	63963UF
16	13,4	свыше 750 Н на 5 см	90	63516UF
20	17,4		75	63520UF
25	22,3		60	63525UF
32	28,8		30	63532UF
40	36,6		30	63540UF
50	45,8		15	63550UF
63	57,8		15	63563UF

* Допуск на внешний и внутренний диаметр для труб Ø 16, 20, 25, 32 и 40 мм составляет ±0,4 мм; для труб Ø 50 и 63 мм допуск составляет ±0,5 мм

Гибкие армированные трубы (серия O)



Назначение

- прокладка цепей питания и управления к производственному, технологическому оборудованию, механизмам и машинам;
- прокладка сетей, подвергающихся продолжительным вибрационным воздействиям в ходе эксплуатации;
- монтаж слаботочных и силовых сетей на участках любой сложности: при поворотах в различных плоскостях, при прокладке по сферическим поверхностям и т. п.

Особенности

- прочный спиралевидный каркас из непластифицированного ПВХ, залитый мягким ПВХ-пластиком;
- повышенная гибкость;
- стойкость к динамическим и вибрационным воздействиям;
- стойкость к старению;
- стойкость к воздействию влаги;
- используется в комплекте с гладкой жесткой трубой и аксессуарами;
- гладкая внутренняя поверхность облегчает протяжку кабеля.

Характеристики

Серия трубы, согласно классификации	O FO
Материал	пластифицированный ПВХ
Материал спиралевидного каркаса	жесткий непластифицированный ПВХ
Технические условия	ТУ 2247-023-47022248-2009
Степень защиты	IP65 по ГОСТ 14254-96 (МЭК529-89)
Температура монтажа, °С	от +5 до +60
Температура эксплуатации, °С	от -25 до +60 (при отсутствии механических воздействий)
Ударная прочность при +5 °С	не менее 6 Дж
Ударная прочность при -25 °С	не менее 2 Дж
Разрывная прочность	не менее 200 Н для труб с номинальным внутренним диаметром 10, 12, 14 и 16 мм не менее 300 Н для труб с номинальным внутренним диаметром более 16 мм
Минимальный радиус изгиба	2 внешних диаметра
Стойкость к изгибу	не менее 5000 изгибов на угол 180° при +23 °С
Цвет	серый, RAL 7035
Диэлектрическая прочность	не менее 2000 В (50 Гц в течение 15 минут)
Сопротивление изоляции	не менее 100 МОм (500 В в течение 1 минуты)
Класс защиты	0 по ГОСТ 12.2.007.0
Соответствие требованиям пожарной безопасности	соответствует ТР ЕАЭС 043/2017

Ø номинальный внутренний, мм	Ø внутренний, мм*	Ø внешний, мм**	В бухте, м	Код	
				без протяжки	протяжкой
10	10,1	14,2	30	57010	57110
12	12,2	16,5		57012	57112
14	14,3	18,3		57014	57114
16	16,1	20,5		57016	57116
20	20,2	25,0		57020	57120
22	22,1	27,0		57022	57122
25	25,1	30,6		57025	57125
28	28,0	33,2		57028	57128
32	31,8	37,6		57032	57132
35	35,0	41,0		57035	57135
40	40,2	46,2		57040	57140
50	50,0	56,5		57050	57150

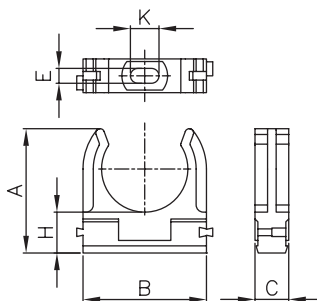
* Допуск на внутренний диаметр составляет $\pm 0,5$ мм

** Допуск на внешний диаметр составляет $\pm 0,5$ мм для труб с номинальным внутренним диаметром до 32 мм включительно и $\pm 1,0$ мм для труб с номинальным внешним диаметром 35, 40 и 40 мм

Аксессуары

Держатели

Держатель с защелкой



Назначение

- крепление жестких гладких и гофрированных труб к поверхности стен, потолков, полов и перегородок.

Характеристики

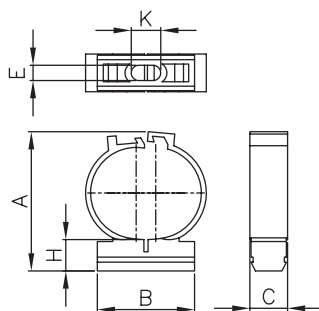
- материал – полипропилен, АБС-пластик;
- цвет – серый, RAL 7035;
- температура эксплуатации – от -25 до +60 °С.

Особенности

- держатели разного диаметра могут быть состыкованы друг с другом с помощью специальных фиксаторов типа "ласточкин хвост";
- держатели разного диаметра могут быть установлены на направляющую для крепления держателей, код 51400.

Ø, мм	Размеры аксессуара, мм						штук	Оптовая упаковка		Розничная упаковка	
	A	B	C	H	E	K		код	код	штук (пакет×шт.)	код
16	26	22	12	10,5	5	10	900	51016	51016N	360 (20×18)	51016R
20	28	26	12	10,5	5	10	800	51020	51020N	320 (20×16)	51020R
25	31	31	12	10,5	5	10	600	51025	51025N	240 (20×12)	51025R
32	44	44	12	14,5	5	10	200	51032	-	80 (20×4)	51032R
40	50	51	14	15,5	5	10	100	51040	-	-	-
50	58	61	14	15,5	5	10	100	51050	-	-	-

Держатель двухкомпонентный



Назначение

- крепление жестких гладких и гофрированных труб к поверхности стен, потолков, полов и перегородок.

Характеристики

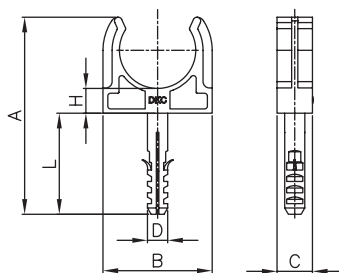
- материал – полипропилен;
- цвет – серый, RAL 7035;
- температура эксплуатации – от -25 до +60 °С.

Особенности

- держатели разного диаметра могут быть установлены на направляющую для крепления держателей, код 51400.

Ø, мм	Размеры аксессуара, мм						штук	Оптовая упаковка		Розничная упаковка	
	A	B	C	H	E	K		код	код	штук (пакет×шт.)	код
16	30,8	21	12,8	10	5,2	10	600	51116		280 (20×14)	51116R
20	34,6	24,5	12,8	10	5,2	10	600	51120		180 (20×9)	51120R
25	41,3	27	12,8	10	5,2	10	400	51125		120 (20×6)	51125R
32	47,3	33	12,8	10	5,2	10	100	51132		80 (20×4)	51132R

Держатель с защелкой и дюбелем



Назначение

- крепление жестких гладких и гофрированных труб к поверхности стен, потолков, полов и перегородок.

Характеристики

- материал – полипропилен;
- цвет – серый, RAL 7035;
- температура эксплуатации – от -25 до +60 °С.

Особенности

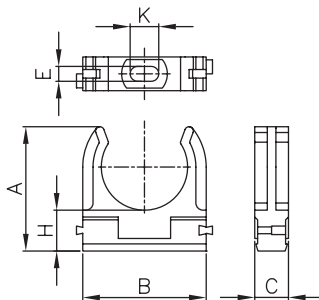
- наличие дюбеля позволяет монтировать держатель на бетонные и кирпичные поверхности без дополнительных аксессуаров.

Комплект поставки

- в комплект поставки входит шуруп.

Ø, мм	Размеры аксессуара, мм						Ø шурупа, мм	Длина шурупа, мм	Оптовая упаковка		Розничная упаковка	
	A	B	C	H	L	D			штук	код	штук (пакет×шт.)	код
16	51	22	12	6	30	6	4	35	800	51316	200 (20×10)	51316R
20	53	26	12	6	30	6	4	35	600	51320	160 (20×8)	51320R
25	57	31	12	6	30	6	4	35	200	51325	120 (20×6)	51325R
32	78	43	14	10	40	8	4	45	150	51332	80 (20×4)	51332R

Держатели для монтажного пистолета



Назначение

- крепление жестких гладких и гофрированных труб к поверхности стен, потолков, полов и перегородок при помощи газового монтажного пистолета.

Характеристики

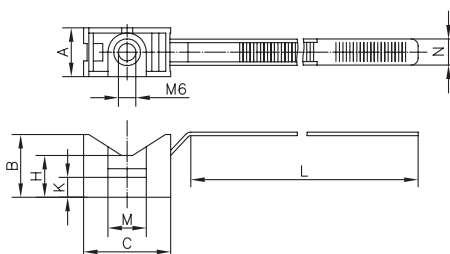
- материал – полипропилен, АБС-пластик;
- цвет – серый, RAL 7035;
- температура эксплуатации – от -25 до +60 °С;
- без содержания галогенов.

Особенности

- держатели разного диаметра могут быть состыкованы друг с другом с помощью специальных фиксаторов типа "ласточкин хвост";
- держатели разного диаметра могут быть установлены на направляющую для крепления держателей, код 51400.

Ø, мм	Размеры аксессуара, мм						Упаковка, шт.	Код
	A	B	C	H	E	K		
16	26	22	12	11	3,8	5,8	900	51016M
20	28	26	12	11	3,8	5,8	800	51020M

Держатель с хомутиком



Назначение

- крепление пластиковых и металлопластиковых труб, а также кабеля к поверхности стен, потолков, полов и перегородок.

Характеристики

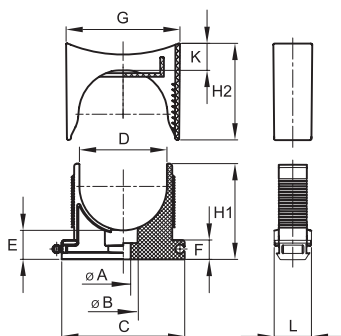
- материал – нейлон;
- цвет – серый, RAL 7035;
- температура эксплуатации – от -25 до +60 °С;
- резьба М6 в основании держателя.

Особенности

- фиксация осуществляется посредством специального хомута-стяжки;
- для крепежа держателей к бетонным и кирпичным стенам предназначен крепежный комплект, код 63768.

Ø, мм	Размеры аксессуара, мм									Упаковка, шт.	Код
	A	B	C	H	L	N	K	M			
16-32	14	18	24	12	145	7,5	5,7	10,5	100	51200	
25-63	14	18	41	12	230	7,5	5,7	10,5	100	51263	

Держатель раздвижной



Назначение

- крепление пластиковых и металлопластиковых труб, а также кабеля и кабельных пучков к поверхности стен, потолков, полов и перегородок.

Характеристики

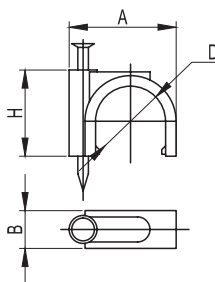
- материал – полиамид;
- температура монтажа и эксплуатации – от -40 до +100 °С;
- цвет – серый, RAL 7035;
- изменяемый диаметр.

Особенности

- возможность состыковки нескольких держателей в ряд;
- возможность установки на направляющую для крепления держателей (код 51400);
- возможность демонтажа крышки;
- без содержания галогенов.

Ø, мм	Размеры аксессуара, мм											Упаковка, шт.	Код
	ØA	ØB	C	D	E	F	H1	H2	K	G	L		
10–20	5	10	32	20	10,5	7	30	25	10	29	14	260	51220
21,5–32	5	10	45	32	10,5	7	35	35	10	42	14	160	51232
32,5–50	5	10	63	50	10,5	7	47	47	10	60	14	80	51250

Скоба пластиковая с гвоздем



Назначение

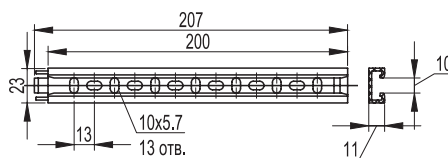
- крепление кабеля к поверхности стен, потолков, полов и перегородок.

Характеристики

- материал – полиэтилен;
- материал гвоздя – оцинкованная сталь;
- цвет – серый, RAL 7035;
- температура эксплуатации – от -40 до +90 °С.

Ø кабеля, мм	Размеры аксессуара, мм			Ø гвоздя, мм	Длина гвоздя, мм	Упаковка, шт.	Код
	A	B	H				
3–4	7	3	6	1,8	10	1000	51500
5–6	10	5	8	1,8	12	1000	51600
7–8	12	6	10	1,8	15	500	51700
9–10	15	6	13	2,0	20	500	51800
13–14	20	9	17	2,5	28	300	51900
15–16	23	10	21	2,5	30	200	52000
19–20	27	11	23	3,0	35	200	52100
25–26	32	13	28	3,0	40	200	52300

Направляющая для крепления держателей



Назначение

- установка держателей с защелкой (код 510), держателей двухкомпонентных (код 511), держателей раздвижных (код 51220, 51232, 51250).

Характеристики

- материал – полипропилен;
- цвет – серый, RAL 7035;
- температура эксплуатации – от -25 до +60 °С.

Особенности

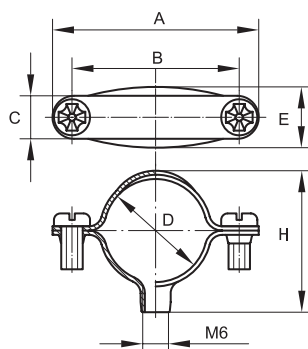
- направляющие могут быть состыкованы между собой для увеличения длины.

Длина, мм
200

Упаковка, шт.
20

Код
51400

Хомут стальной с внутренней резьбой М6

**Назначение**

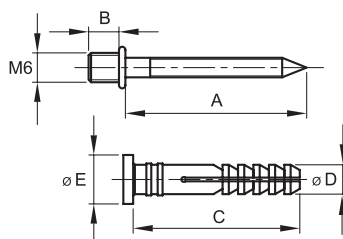
• крепление пластиковых и металлических труб к поверхности стен, потолков, полов и перегородок.

Характеристики

• материал – оцинкованная сталь;
• в хомуте сквозное отверстие с внутренней резьбой М6 для фиксации держателя на крепежный комплект (код 63768) или шпильку с резьбой М6.

Ø, мм	Размеры аксессуара, мм						Упаковка, шт.	Код
	D	A	B	C	E	H		
6	6	35	22	11	13	12	100	58006
8	8	38	24	10	16	15	100	58008
10	10	40	24	10	16	15	100	58010
12	12	39	25	10	16	20	100	58012
14	14	37	25	10	16	20	100	58014
16	16	42	31	10	16	24	100	58016
20	20	46	34	10	16	27	100	58020
25-26	26	49	41	10	16	34	100	58026
32	32	55	46	10	16	40	100	58032
38-40	40	66	55	12	16	45	100	58038
48-50	50	76	67	12	16	57	50	58048

Крепежный комплект для стальных хомутов

**Назначение**

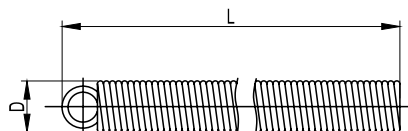
• крепление стальных хомутов и держателей с хомутиком к поверхности бетонных и кирпичных стен, потолков, полов и перегородок.

Характеристики

• материал дюбеля – нейлон;
• материал дюбель-гвоздя – оцинкованная сталь;
• размер дюбеля – D6×35 мм;
• резьба М6×5 мм на шляпке дюбель-гвоздя.

Размер, мм	Размеры аксессуара, мм					Упаковка, шт.	Код
	A	B	C	ØD	ØE		
D6×35	37	6	34	6	10	100	63768

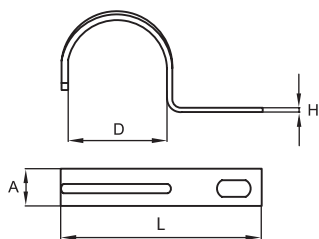
Пружина стальная для изгиба жестких труб

**Назначение**

• для сгиба жестких гладких труб ДКС на угол до 90° без предварительного нагрева.

Ø трубы, мм	D, мм	L, м	Упаковка, шт.	Код
16	13,3	0,5	1	59516
20	17,0	0,5	1	59520
25	21,5	0,5	1	59525

Держатель оцинкованный односторонний



Назначение

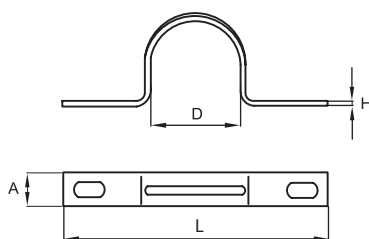
- крепление пластиковых, металлических, металлопластиковых труб, а также кабеля к поверхности стен, потолков, полов и перегородок.

Характеристики

- материал – оцинкованная сталь.

Ø, мм	Размеры аксессуара, мм				Размер крепежного отверстия, мм	Оптовая упаковка		Розничная упаковка	
	A	D	H	L		штук	код	штук (пак. × шт.)	код
8-9	10	8	0,6	23	6×4	100	53338	-	-
8-9	10	8	0,6	23	8,5×6	100	53328	-	-
10-11	10	10	0,6	25	6×4	100	53339	-	53339R
10-11	10	10	0,6	25	8,5×6	100	53329	-	-
12-13	12	12	0,8	28	6,5×5	100	53340	-	-
12-13	12	12	0,8	28	8,5×6	100	53330	-	-
16-17	12	16	0,8	33	6,5×5	100	53341	-	53341R
16-17	12	16	0,8	33	8,5×6	100	53331	-	-
19-20	12	20	1	37	6,5×5	100	53342	-	53342R
19-20	12	20	1	37	8,5×6	100	53332	-	-
21-22	12	22	1	40	6,5×5	100	53343	-	53343R
21-22	12	22	1	40	8,5×6	100	53333	-	-
25-26	14	26	1	46	6,5×5	100	53344	-	53344R
25-26	14	26	1	46	8,5×6	100	53334	-	-
31-32	14	32	1,2	52	8,5×6	50	53346	-	53346R
38-40	14	38	1,2	61	8,5×6	50	53347	-	-
48-50	14	48	1,5	73	8,5×6	50	53348	-	-

Держатель оцинкованный двусторонний



Назначение

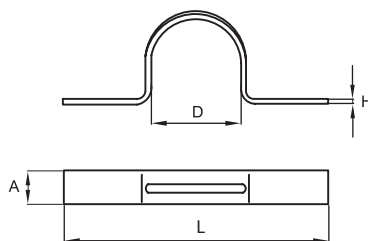
- крепление пластиковых, металлических, металлопластиковых труб, а также кабеля к поверхности стен, потолков, полов и перегородок.

Характеристики

- материал – оцинкованная сталь.

Ø, мм	Размеры аксессуара, мм				Размер крепежного отверстия, мм	Оптовая упаковка		Розничная упаковка	
	A	D	H	L		штук	код	штук (пак. × шт.)	код
8-9	10	8	0,6	23	6×4	100	H8DH6X4	-	-
8-9	10	8	0,6	23	8,5×6	100	H8DH8.5X6	-	-
10-11	10	10	0,6	36	6×4	100	53352	-	53352R
10-11	10	10	0,6	36	8,5×6	100	H10DH8.5X6	-	-
12-13	12	12	0,6	41	6×4	100	53353	-	-
12-13	12	12	0,6	41	8,5×6	100	H13DH8.5X6	-	-
16-17	12	16	0,6	47	6,5×5	100	53354	-	53354R
16-17	12	16	0,6	47	8,5×6	100	H16DH8.5X6	-	-
19-20	12	20	0,8	53	6,5×5	100	53355	300 (20×15)	53355R
19-20	12	20	0,8	53	8,5×6	100	H20DH8.5X6	-	-
21-22	12	22	0,8	55	6,5×5	100	H22DH6.5X5	-	-
21-22	12	22	0,8	55	8,5×6	100	53356	200 (20×10)	53356R
25-26	14	26	0,8	65	6,5×5	100	H25DH6.5X5	-	-
25-26	14	26	0,8	65	8,5×6	100	53357	160 (20×8)	53357R
31-32	14	32	0,8	71	8,5×6	100	53359	120 (20×6)	53359R
38-40	14	38	1	77	8,5×6	100	53360	-	-
48-50	14	50	1	88	8,5×6	50	53361	-	-
60-63	14	63	1	100	8,5×6	30	53362	-	-

Держатель оцинкованный двусторонний для монтажного пистолета



Назначение

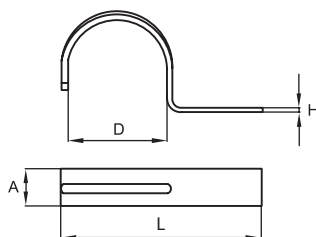
• крепление пластиковых, металлических, металлопластиковых труб, а также кабеля к поверхности стен, потолков, полов и при помощи монтажного пистолета.

Характеристики

• материал – оцинкованная сталь.

Ø, мм	Размеры аксессуара, мм				Упаковка, шт	Код
	A	D	H	L		
8-9	10	8	0,6	34	100	H8DWH
10-11	10	10	0,6	36	100	H10DWH
12-13	12	12	0,6	41	100	H13DWH
16-17	12	16	0,6	47	100	H16DWH
19-20	12	20	0,8	53	100	H20DWH
21-22	12	22	0,8	55	100	H22DWH
25-26	14	26	0,8	65	100	H25DWH
31-32	14	32	0,8	71	50	H32DWH
38-40	14	38	1	77	50	H40DWH
48-50	14	48	1	88	50	H50DWH
60-63	14	60	1	100	50	H63DWH

Держатель оцинкованный односторонний для монтажного пистолета



Назначение

• крепление пластиковых, металлических, металлопластиковых труб, а также кабеля к поверхности стен, потолков, полов и при помощи монтажного пистолета.

Характеристики

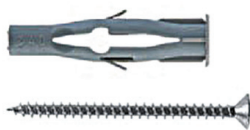
• материал – оцинкованная сталь.

Ø, мм	Размеры аксессуара, мм				Упаковка, шт	Код
	A	D	H	L		
8-9	10	8	0,6	23	100	H8SWH
10-11	10	10	0,6	25	100	H10SWH
12-13	12	12	0,8	28	100	H13SWH
16-17	12	16	0,8	33	100	H16SWH
19-20	12	20	1	37	100	H20SWH
21-22	12	22	1	40	100	H22SWH
25-26	14	26	1	46	100	H25SWH
31-32	14	32	1,2	52	50	H32SWH
38-40	14	38	1,2	61	50	H40SWH
48-50	14	48	1,5	73	50	H50SWH
60-63	14	60	1,5	82	50	H63SWH

Дюбели пластиковые с саморезами



Дюбель типа "V"



Дюбель типа "F"

Назначение

- крепежные аксессуары общего назначения.

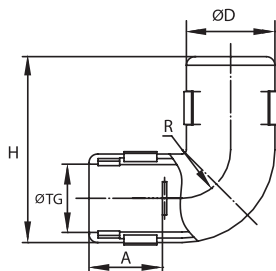
Характеристики

- материал дюбеля – пластик;
- материал самореза – сталь оцинкованная.

Тип дюбеля	Ø дюбеля, мм	Длина дюбеля, мм	Ø самореза, мм	Длина самореза, мм	Монтаж				Упаковка, шт.	Код
					бетон	кирпич	полый кирпич	гипсокартон, перегородки		
V5	5	25	4	30	+	+	-	-	100	CM06521
V6	6	30	4,5	40	+	+	-	-	100	CM06522
V8	8	40	5	45	+	+	-	-	100	CM06523
F6	6	45	3,5	50	+	+	+	+	100	CM06541
F8	8	50	4,5	60	+	+	+	+	100	CM06542

Аксессуары без влагозащиты

Колено открывающееся 90°, IP40



Назначение

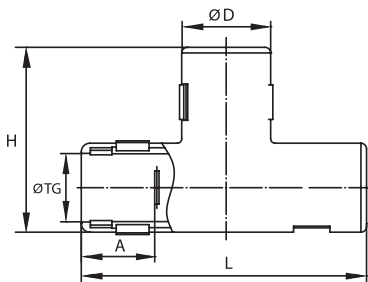
• соединение жестких гладких труб одного диаметра под углом 90°.

Характеристики

- материал – полипропилен;
- цвет – серый, RAL 7035;
- температура эксплуатации – от -25 до +60 °С;
- степень защиты – IP40;
- разъемный корпус, возможность монтажа на уже смонтированную трассу.

Ø, мм	Размеры аксессуара, мм					Оптовая упаковка		Розничная упаковка	
	ØTG	D	H	A	R	штук	код	штук (пакет×шт.)	код
16	16	Ø 21	44	17	10	100	50516	90 (15×6)	50516R
20	20	Ø 25	49	18	12	100	50520	48 (12×4)	50520R
25	25	Ø 30	56	20	15	50	50525	30 (15×2)	50525R
32	32	Ø 38	66	23	19	30	50532	16 (8×2)	50532R

Тройник открывающийся, IP40



Назначение

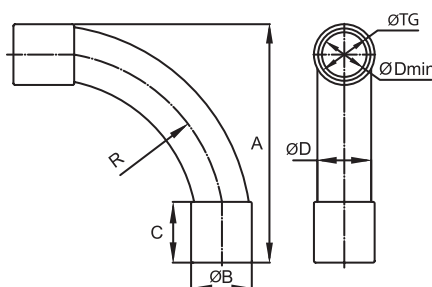
• Т-образное соединение трех жестких гладких труб одного диаметра.

Характеристики

- материал – полипропилен;
- цвет – серый, RAL 7035;
- температура эксплуатации – от -25 до +60 °С;
- степень защиты – IP40;
- разъемный корпус, возможность монтажа на уже смонтированную трассу.

Ø, мм	Размеры аксессуара, мм					Оптовая упаковка		Розничная упаковка	
	ØTG	ØD	L	A	H	штук	код	штук (пакет×шт.)	код
16	16	21	64	17	43	100	50616	60 (15×4)	50616R
20	20	25	70	17	47	100	50620	36 (12×3)	50620R
25	25	30	75	19	53	50	50625	20 (10×2)	50625R
32	32	38	85	21	62	30	50632	24 (12×2)	50632R

Поворот на 90° "труба-труба", IP40



Назначение

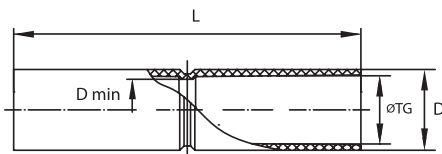
• соединение жестких гладких труб одного диаметра под углом 90°.

Характеристики

- материал – полипропилен;
- цвет – серый, RAL 7035;
- температура эксплуатации – от -25 до +60 °С;
- степень защиты – IP40.

Ø, мм	Размеры аксессуара, мм							Оптовая упаковка		Розничная упаковка	
	ØTG	A	ØB	C	ØD	ØDmin	R	штук	код	штук (пакет×шт.)	код
16	16	74	19	19	16	13	55	100	50416	36 (18×2)	50416R
20	20	92	23	23	20	17	75	100	50420	30 (15×2)	50420R
25	25	115	29	29	25	21	95	50	50425	10 (10×1)	50425R
32	32	133	36	35	32	28	110	25	50432	8 (8×1)	50432R
40	40	162	44	37	40	33	130	10	50440	–	–
50	50	205	54	47	50	45	145	4	50450	–	–

Муфта "труба-труба" с ограничителем, IP40



Назначение

- соединение жестких гладких труб одного диаметра.

Характеристики

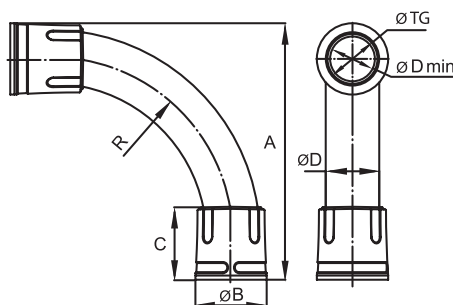
- материал – полипропилен;
- цвет – серый, RAL 7035;
- температура эксплуатации – от -25 до +60 °С;
- степень защиты – IP40;
- в центре муфты имеется ограничитель.

Ø, мм	Размеры аксессуара, мм				Оптовая упаковка		Розничная упаковка	
	ØTG	D	L	Dmin	штук	код	штук (пакет×шт.)	код
16	16	Ø 19	81	Ø 14	200	54916	96 (16×6)	54916R
20	20	Ø 23	81	Ø 18	100	54920	60 (12×5)	54920R
25	25	Ø 28	81	Ø 23	100	54925	40 (10×4)	54925R
32	32	Ø 36	100	Ø 29	50	54932	16 (8×2)	54932R
40	40	Ø 44	110	Ø 39	40	54940	-	-
50	50	Ø 54	120	Ø 49	20	54950	-	-
63	63	Ø 67	129	Ø 58	9	54963	-	-

Двухкомпонентные аксессуары для жестких гладких труб со степенью защиты IP67

Герметизация обеспечивается уникальной технологией двухкомпонентного литья, при котором мягкие уплотнительные элементы вплавляются в корпус муфты (при ее производстве) и образуют с ним единое целое. Уплотнительный элемент внутри аксессуара выполнен в виде системы двух выступов, взаимодополняющих друг друга и обеспечивающих высокую степень защиты. Уровень герметичности IP67 и климатическое исполнение У1 (стойкость к УФ-излучению и атмосферным осадкам) позволяют монтировать проводку по фасадам зданий, в особо сырых помещениях, в помещениях с высокой концентрацией паров и летучих соединений.

Поворот на 90° "труба-труба", IP67



Назначение

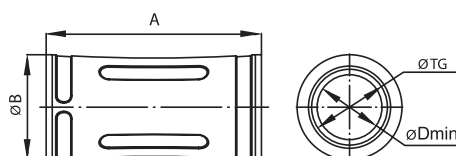
- герметичное соединение жестких гладких труб под углом 90°.

Характеристики

- климатическое исполнение – У1;
- материал корпуса – полипропилен;
- материал уплотнителя – резина;
- цвет – серый, RAL 7035;
- температура эксплуатации – от -40 до +60 °С;
- степень защиты – IP67.

Ø, мм	Размеры аксессуара, мм							Оптовая упаковка		Розничная упаковка	
	ØTG	A	ØB	C	ØD	ØDmin	R	штук	код	штук (пакет×шт.)	код
16	16	88	26	32	17,5	13	65	60	50016	18 (18×1)	50016R
20	20	105	30	35	21	17	75	50	50020	15 (15×1)	50020R
25	25	125	35	40	26	20	95	40	50025	10 (10×1)	50025R
32	32	140	42	43	32	27	95	20	50032	6 (6×1)	50032R
40	40	170	50	50	40	35	130	10	50040	-	-
50	50	210	60	61	48	45	145	4	50050	-	-

Муфта "труба-труба", IP67

**Назначение**

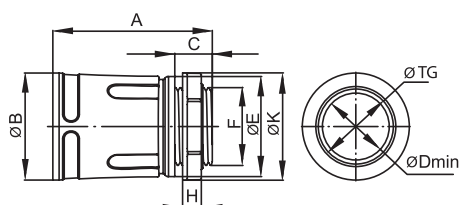
• герметичное соединение жестких гладких труб одного диаметра.

Характеристики

- климатическое исполнение – У1;
- материал корпуса – полипропилен;
- материал уплотнителя – резина;
- цвет – серый, RAL 7035;
- температура эксплуатации – от -40 до +60 °С;
- степень защиты – IP67.

Ø, мм	Размеры аксессуара, мм				Оптовая упаковка		Розничная упаковка	
	ØTG	A	ØB	ØDmin	штук	код	штук (пакет×шт.)	код
16	16	56	26	13	100	50116	30 (15×2)	50116R
20	20	63	30	17	100	50120	24 (12×2)	50120R
25	25	72	35	21	50	50125	20 (10×2)	50125R
32	32	79	42	28	25	50132	16 (8×2)	50132R
40	40	105	50	35	20	50140	-	-
50	50	115	60	45	15	50150	-	-

Муфта "труба-коробка", IP67

**Назначение**

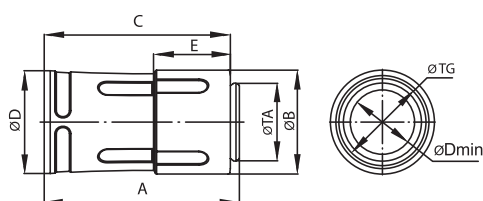
• герметичное соединение жестких гладких труб с корпусами ответвительных коробок, шкафов и щитков.

Характеристики

- климатическое исполнение – У1;
- материал корпуса – полипропилен;
- материал уплотнителя – резина;
- цвет – серый, RAL 7035;
- температура эксплуатации – от -40 до +60 °С;
- степень защиты – IP67.

Ø, мм	Размеры аксессуара, мм									Под ключ, мм	Оптовая упаковка		Розничная упаковка	
	ØTG	A	ØB	C	H	F	ØE	ØK	ØDmin		штук	код	штук (пакет×шт.)	код
16	16	45	26	12	7	M16×1,5	24	26	13	22	100	50216	30 (15×2)	50216R
20	20	47	30	12	7	M20×1,5	28	30	17	26	100	50220	24 (12×2)	50220R
25	25	51	35	12	7	M25×1,5	33	35	21	30	50	50225	20 (10×2)	50225R
32	32	57	42	14	7	M32×1,5	40	43	27	38	50	50232	16 (8×2)	50232R
40	40	70	50	14	8	M40×1,5	48	53	34	46	20	50240	-	-
50	50	75	60	14	8	M50×1,5	58	62	44	57	20	50250	-	-

Переходник "армированная труба - жесткая труба", IP67

**Назначение**

• герметичное соединение жестких гладких и армированных труб.

Характеристики

- материал корпуса – полипропилен;
- материал уплотнителя – резина;
- цвет – серый, RAL 7035;
- температура эксплуатации – от -25 до +60 °С;
- степень защиты – IP67.

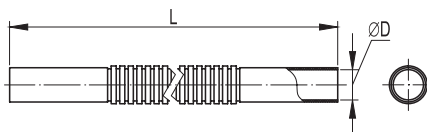
Особенности

• сохраняется внутренний диаметр при переходе с гладкой на армированную трубу.

Ø наружный жесткой трубы, мм	Ø внутренний армированной трубы, мм	Размеры аксессуара, мм								Упаковка, шт.	Код
		ØTG	ØTA	A	ØB	C	ØD	E	Dmin		
16	16	16	16	53	26	50	26	22	Ø 13	50	55216
20	20	20	20	60	29	57	30	24	Ø 17	50	55220
25	25	25	25	65	35	62	35	25	Ø 21	50	55225
32	32	32	32	73	43	69	42	29	Ø 27	25	55232
40	40	40	40	88	52	84	50	30	Ø 35	20	55240
50	50	50	50	94	62	90	60	32	Ø 45	10	55250

Пыле- и влагозащитные аксессуары

Муфта гибкая "труба-труба", IP64



Назначение

- соединение жестких гладких труб одного диаметра под произвольным углом.

Характеристики

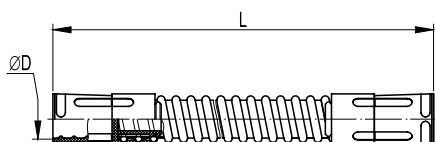
- материал – ПВХ;
- цвет – серый, RAL 7035;
- минимальный радиус изгиба – 3 внешних диаметра;
- температура эксплуатации – от -25 до +60 °С;
- степень защиты – IP64.

Особенности

- рекомендуется для использования в сухих помещениях.

ØD, мм	Длина L, мм	Упаковка, шт.	Код
16	220	50	59916
20	230	40	59920
25	240	15	59925
32	270	8	59932

Муфта гибкая "труба-труба", IP65



Назначение

- герметичное соединение жестких гладких труб одного диаметра под произвольным углом.

Характеристики

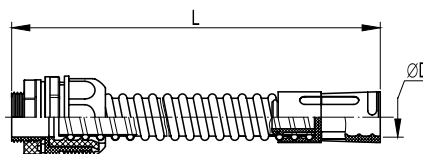
- материал – ПВХ;
- цвет – серый, RAL 7035;
- минимальный радиус изгиба – 2 внешних диаметра;
- температура эксплуатации – от -25 до +60 °С;
- степень защиты – IP65.

Особенности

- рекомендуется для использования во влажных и запыленных помещениях.

ØD, мм	Длина L, мм	Упаковка, шт.	Код
16	230	50	50316
20	240	40	50320
25	260	25	50325
32	290	12	50332
40	340	6	50340
50	410	3	50350

Муфта гибкая "труба-коробка", IP65



Назначение

- герметичное соединение жестких гладких труб с ответвительными коробками, корпусами шкафов и боксов под произвольным углом.

Характеристики

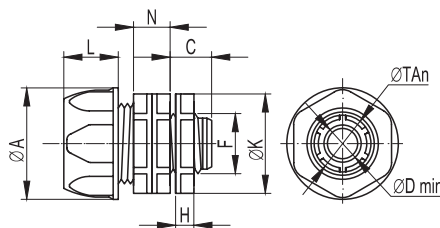
- материал – ПВХ;
- цвет – серый, RAL 7035;
- минимальный радиус изгиба – 2 внешних диаметра;
- температура эксплуатации – от -25 до +60 °С;
- степень защиты – IP65.

Особенности

- рекомендуется для использования во влажных и запыленных помещениях.

ØD, мм	Длина L, мм	Упаковка, шт.	Код
16	230	50	57116
20	240	20	57120
25	260	20	57125
32	290	8	57132
40	340	6	57140
50	410	3	57150

Переходник "армированная труба-коробка", IP65

**Назначение**

• герметичное соединение гибких армированных труб с ответвительными коробками, корпусами шкафов и боксов.

Характеристики

- материал – полипропилен;
- цвет – серый, RAL 7035;
- температура эксплуатации – от -25 до +60 °С;
- степень защиты – IP65.

Ø внутренней армированной
трубы, мм

Размеры аксессуара, мм

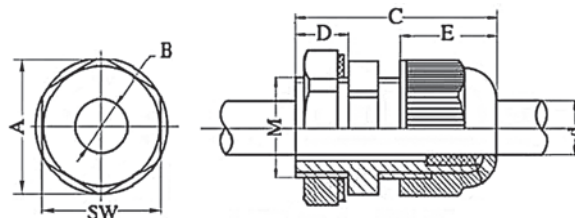
Вес, г

Упаковка, шт.

Код

Ø внутренней армированной трубы, мм	ØTAн	ØA	L	N	C	H	ØDmin	F	ØK	Вес, г	Упаковка, шт.	Код
10	16,5	26	16	12	12,5	6	8	12,5 (1/4")	24	10	50	55110
12	18,3	28	16	13	13	6,5	10	15,8 (3/8")	26	11	50	55112
14	20	29	18	14	13	7	12	20,5 (1/2")	29	12	50	55114
16	22	31	18	14	14,5	7	14	20,5 (1/2")	29	15	25	55116
20	26,3	36	19,5	15	16	7,5	18	25,4 (3/4")	35	19	25	55120
22	29	39	19,5	15	16	7,5	20	25,4 (3/4")	37	20	25	55122
25	33	43	24,5	17	17	8,5	23	32,3 (1")	41	30	25	55125
28	35,5	47	24,5	17	18	8,5	26	32,3 (1")	44,5	34	25	55128
32	41,5	51	28	18	19,5	8,5	30	41,2 (1 1/4")	49	43	10	55132
35	43	55	28	18	20	8,5	33	41,2 (1 1/4")	49	47	10	55135
40	49	59	32,5	19	22	9	38	47,2 (1 1/2")	57,5	58	10	55140
50	59,5	70	34,5	19	24	9	48	59,0 (2")	68	76	10	55150

Кабельный зажим с контргайкой, IP68

**Назначение**

• герметичный ввод труб и кабеля в корпуса распаечных коробок, щитков, шкафов и боксов.

Характеристики

- материал – полиамид 6.6;
- температура эксплуатации – от -25 до +60 °С;
- степень защиты – IP68.

Ø кабеля, мм

Резьба

Размеры аксессуара, мм

Оптовая упаковка

Розничная упаковка

Ø кабеля, мм	Резьба	A	B	C	D	E	d	M	SW	штук	код	штук (пакет×шт.)	код
3-6,5	PG 7	19,7	8,5	30	8	13,9	6,5	12,5	18	50	52500	80 (20×4)	52500R
4-8	PG 9	23,7	11	34	8	14,8	8	15,5	22	50	52600	60 (15×4)	52600R
5-10	PG 11	26,2	13	35	8	16,9	11	18,5	24	50	52700	60 (15×4)	52700R
6-12	PG 13,5	29	15	37	10	18	12	20,5	27	50	52800	48 (12×4)	52800R
9-14	PG 16	33	20,4	40	10	17,8	13,5	22,5	30	50	52900	20 (10×2)	52900R
13-18	PG 21	39	22	40	10	24	18,5	28,5	36	25	53000	16 (8×2)	53000R
15-25	PG 29	50	31	52	12	25,2	24,5	37	46	20	53100	-	-
20-31	PG 36	64	39	62	14	31	31,5	47	58	15	53200	-	-
28-38	PG 42	70	46,5	63	14	30,1	38	54	64	10	53300	-	-
34-43	PG 48	76	52	64	14	30,1	44	60	70	10	53400	-	-

Кабельный ввод с мембраной



Назначение

- герметичный ввод кабеля круглого сечения в корпуса оборудования путем зажима.

Характеристики

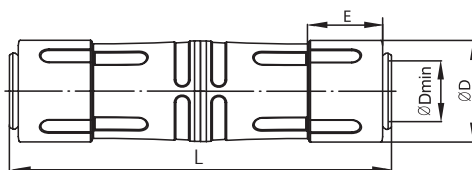
- материал – полиамид (PA6.6);
- температура эксплуатации – от -60 до +100 °С;
- ударная прочность при -60 °С не менее 1 Дж;
- степень защиты – IP68;
- цвет – черный;
- устойчивость к ультрафиолету.

Особенности

- закрытая мембрана;
- поставляется в комплекте с гайкой и уплотнительной прокладкой;
- тип резьбы – метрическая (М).

Ø кабеля, мм	Резьба	Рекомендуемый момент затяжки для обжима кабеля, Н	Размеры аксессуара, мм		Рекомендуемый момент затяжки для гайки, Н	Упаковка, шт.	Код
			H	GL			
6-12	M20×1,5	4,5	27	9	2,5	50	52M2012
13-18	M25×1,5	6	31	11	5	25	53M2518
18-25	M32×1,5	8	37	11	7	20	53M3225
22-32	M40×1,5	13	48	13	9	15	53M4032
29-35	M63×1,5	15	49	14	12	10	53M6335

Муфта для армированных труб, IP65



Назначение

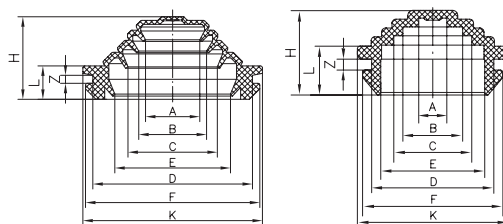
- герметичное соединение армированных труб.

Характеристики

- материал корпуса – полипропилен;
- материал уплотнителя – резина;
- цвет – серый, RAL 7035;
- температура эксплуатации – от -25 до +60 °С;
- степень защиты – IP65.

Ø внутренний армированной трубы, мм	L	Размеры аксессуара, мм			Упаковка, шт.	Код
		ØD	E	ØDmin		
16	106	26	22	13	10	55316
20	120	29	24	17	10	55320
25	130	35	25	21	10	55325
32	146	43	29	27	5	55332
40	176	52	30	35	5	55340
50	188	62	32	45	3	55350

Кабельный ввод для труб, IP55



Код 54525, 54532, 54540

Код 54520

Назначение

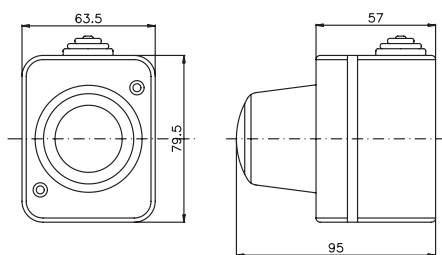
• герметичный ввод труб и кабеля в корпуса распаечных коробок, щитков, шкафов и боксов.

Характеристики

- материал – ПВХ-пластикат;
- цвет – серый, RAL 7035;
- температура эксплуатации – от -25 до +60 °С;
- степень защиты – IP55.

Ø трубы или кабеля, мм	Ø монтажного отверстия, мм	Размеры аксессуара, мм											Упаковка, шт.	Код
		A	B	C	E	D	F	K	H	L	Z			
20	23	5,5	11,5	15	20	23	26,5	29	16	9	2	200	54520	
25	32	9,5	15	19	23,5	32	35	38	20	9	2	100	54525	
32	40	14	17	22	30	40	43	47	20	9	2	100	54532	
40	50	23,5	30	37,5	42,5	50	54	57	20	9	2	100	54540	

Сигнальная световая арматура, IP54

**Назначение**

• световая сигнализация.

Характеристики

- материал – АБС-пластик;
- температура эксплуатации – от -25 до +60 °С;
- тип патрона – E14;
- максимальная мощность лампы – 15 Вт;
- степень защиты – IP54.

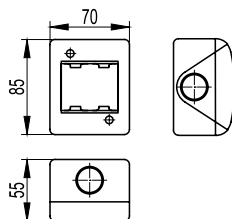
Особенности

- лампа в комплект поставки не входит.

Цвет	Упаковка, шт.	Код
Красный	1	59601
Зеленый	1	59602
Прозрачный	1	59603

Модульные настенные коробки для ЭУИ серии "Viva"

Двухмодульная настенная коробка, IP40



Назначение

• открытая установка розеток и выключателей серии "Viva".

Характеристики

- материал – АБС-пластик;
- цвет – серый, RAL 7035;
- температура эксплуатации – от -25 до +60 °С;
- степень защиты – IP40.

Особенности

- рекомендуется для использования внутри сухих помещений.

Количество модулей

Размеры (Ш×В×Г), мм

Упаковка, шт.

Код

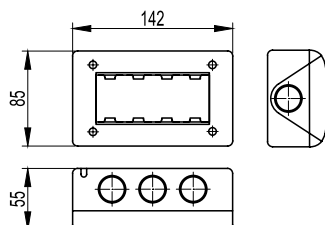
2

70×85×55

10

54640

Четырехмодульная настенная коробка, IP40



Назначение

• открытая установка розеток и выключателей серии "Viva".

Характеристики

- материал – АБС-пластик;
- цвет – серый, RAL 7035;
- температура эксплуатации – от -25 до +60 °С;
- степень защиты – IP40.

Особенности

- рекомендуется для использования внутри сухих помещений.

Количество модулей

Размеры (Ш×В×Г), мм

Упаковка, шт.

Код

4

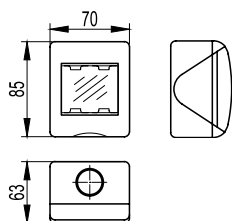
142×85×55

10

54740

Пыле- и влагозащищенные модульные настенные коробки для ЭУИ серии "Viva"

Двухмодульная настенная коробка, IP55



Назначение

• открытая установка розеток и выключателей серии "Viva".

Характеристики

- материал – АБС-пластик;
- цвет – серый, RAL 7035;
- температура эксплуатации – от -25 до +60 °С;
- степень защиты – IP55.

Особенности

- рекомендуется для использования во влажных и запыленных помещениях.

Количество модулей

Размеры (Ш×В×Г), мм

Упаковка, шт.

Код

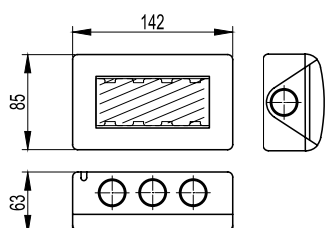
2

70×85×63

10

54655

Четырехмодульная настенная коробка, IP55



Назначение

• открытая установка розеток и выключателей серии "Viva".

Характеристики

- материал – АБС-пластик;
- цвет – серый, RAL 7035;
- температура эксплуатации – от -25 до +60 °С;
- степень защиты – IP55.

Особенности

- рекомендуется для использования во влажных и запыленных помещениях.

Количество модулей

Размеры (Ш×В×Г), мм

Упаковка, шт.

Код

4

142×85×63

10

54755

Примеры монтажа

Накладная установка ЭУИ серии "Viva" в модульные коробки



Спецификация

- модульная настенная коробка для ЭУИ "Viva", IP40, 2 модуля (код 54640);
- выключатель для накладного монтажа, IP40, цвет – серый, RAL 7035 (код 45031).



Спецификация

- модульная настенная коробка для ЭУИ "Viva", IP55, 2 модуля (код 54655);
- розетка для накладного монтажа, IP55, цвет – серый, RAL 7035 (код 45025).



Спецификация

- модульная настенная коробка для ЭУИ "Viva", IP55, 4 модуля (код 54755);
- розетка для накладного монтажа, IP55, цвет – серый, RAL 7035 (код 45025);
- розетка для накладного монтажа, IP55, цвет – красный, RAL 3020 (код 45015).

Электроустановочные изделия серии "Viva" серые



Характеристики

- цвет – серый, RAL 7035;
- размер – 2 модуля;
- номинальный ток – 16 А;
- номинальное напряжение – 250 В;
- максимальное сечение:
 - 4 мм² (цельнотянутая жила);
 - 2,5 мм² (многопроволочная жила);
- боковой подвод провода;
- защитные шторки у розетки.

Наименование	Количество модулей	Упаковка, шт.	Код
Розетка силовая	2	30	45025
Выключатель однополюсный	2	30	45031

Коробки ответвительные

Предназначены для декоративного оформления и защиты: от механических повреждений, пыли, влаги, мест соединения кабелей силовых, осветительных электрических сетей (напряжением до 1000 В) переменного и постоянного тока, а также кабелей информационных сетей (телефонных, компьютерных, телевизионных, сетей связи и пр.). Коробки предназначены для открытой установки как в помещениях, так и на открытом воздухе.

Сфера применения

Внутренняя установка

В качестве распаечных, протяжных, ответвительных коробок при открытой установке в складских, подвальных, подсобных, промышленных и торговых помещениях.

Внешняя установка

В качестве распаечных, протяжных, ответвительных коробок под навесом.

Оболочки для электрооборудования

Установка активного и пассивного электрооборудования, элементов контроля и управления.

Особенности



Преимущества

- изготовлены из высококачественной композиции на основе полипропилена;
- высокие диэлектрические характеристики;
- высокая ударная прочность;
- наличие пластикового фиксатора качественно отличает от конкурентной продукции скоростью и удобством монтажа;
- надежность и долговечность.

Состав системы

В ассортименте ДКС присутствует 3 типа коробок:

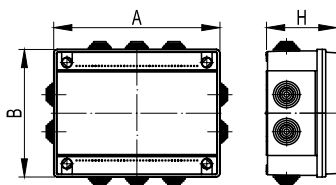
- коробки с защелкивающейся крышкой, обеспечивающие степень защиты IP44;
- коробки с пластиковыми фиксаторами крышки, обеспечивающие степень защиты IP55 и IP56;
- коробка с 8 по периметру и 2 с торцевой части кабельными вводами, обеспечивающие степень защиты IP55.

Характеристики

Материал	АБС-пластик, полипропилен
Технические условия	ТУ 3464-028-47022248-2011
Климатическое исполнение	У 2 по ГОСТ 15150-69
Степень защиты	IP44 по ГОСТ 14254-96 для коробок с защелкивающейся крышкой IP55 по ГОСТ 14254-96 для коробок с кабельными вводами IP56 по ГОСТ 14254-96 для коробок с гладкими стенками
Температура монтажа, °С	от -5 до +60
Температура эксплуатации, °С	от -25 до +60
Цвет	серый, RAL 7035
Ударная прочность	6 Дж при -5 °С; 1 Дж при -25 °С
Стойкость к воспламенению	тест раскаленной до +650 °С проволокой по ГОСТ Р 50827.1

Коробки ответвительные с пластиковыми фиксаторами крышки

Коробки ответвительные с кабельными вводами, IP55



Назначение

- для защиты коммуникационных электрических сетей от пыли и влаги в местах их соединения.

Характеристики

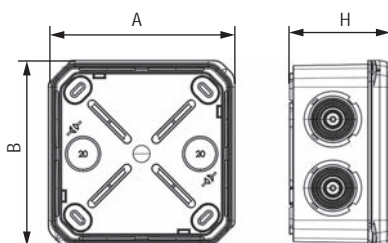
- крышки коробок (код 53801–54100) имеют бесшовный уплотнитель из вспененного полиуретана, привязка крышки к основанию осуществляется при помощи фиксатора якорного типа;
- крышки коробок (код 54200–54400) снабжены уплотнительным шнуром из пористой резины, привязка крышки к основанию – за счет специальных гибких петель.

Особенности

- комплектуются кабельными вводами, предназначенными для ввода жестких и гофрированных труб, а также кабеля.

Условный размер, мм	Размер (А×В×Н), мм	Вводов, шт.	Ø, мм	Оптовая упаковка		Розничная упаковка	
				штук	код	штук (пакет×шт.)	код
100×100×50	114×114×62	6	25	78	53801	–	–
120×80×50	134×94×62	6	25	84	53900	8 (8×1)	53900R
150×110×70	165×124×84	10	25	42	54000	–	–
190×140×70	204×159×84	10	32	31	54100	–	–
240×190×90	254×199×102	10	32	18	54200	–	–
240×190×90	254×199×102	8	2×40 + 6×32	18	54201	–	–
240×190×90	254×199×102	2	40	18	54202	–	–
300×220×120	312×239×132	10	40	10	54300	–	–
380×300×120	409×304×130	12	40	6	54400	–	–

Коробка ответвительная с 8+2 кабельными вводами, IP55



Назначение

- для защиты коммуникационных электрических сетей от пыли и влаги в местах их соединения.

Характеристики

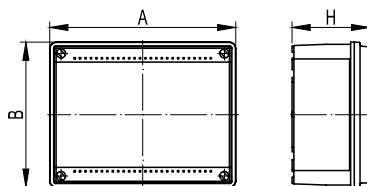
- 8 гермовводов – по периметру коробки, 2 отверстия – на торцевой части коробки для ввода жестких и гофрированных труб, а также кабеля;
- защелкивающаяся крышка-лабиринт;
- возможность дренажа и опломбировки;
- матовая непрозрачная крышка;
- степень защиты – IP55 по ГОСТ 14254;
- УФ-стойкие;
- без содержания галогенов.

Особенности

- в комплекте с заглушками для крепежных отверстий.

Условный размер, мм	Размер (А×В×Н), мм	Вводов, шт.	Ø, мм	Оптовая упаковка		Розничная упаковка	
				штук	код	штук (пакет×шт.)	код
70×70×40	79×79×48	10	20	32	53770	–	–
85×85×40	94×94×48	10	20	84	53785	–	–
100×100×50	109×109×58	10	25	54	53800	8	53800R

Коробки ответвительные с гладкими стенками, IP56



Назначение

- для защиты коммуникационных электрических сетей от пыли и влаги в местах их соединения.

Характеристики

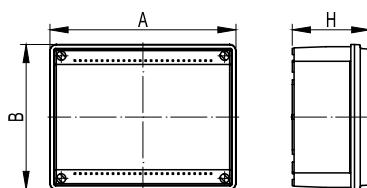
- крышки коробок (код 53810–54110) имеют бесшовный уплотнитель из вспененного полиуретана, привязка крышки к основанию при помощи фиксатора якорного типа;
- крышки коробок (код 54210–54410) снабжены уплотнительным шнуром из пористой резины, привязка крышки к основанию специальными гибкими петлями.

Особенности

- ввод труб и кабеля в коробки осуществляется при помощи муфт и кабельных зажимов (заказываются отдельно).

Условный размер, мм	Размер (А×В×Н), мм	Оптовая упаковка		Розничная упаковка	
		штук	код	штук (пакет×шт.)	код
100×100×50	114×114×62	105	53810	8 (8×1)	53810R
120×80×50	134×94×62	108	53910	10 (10×1)	53910R
150×110×70	165×124×84	42	54010	–	–
190×140×70	204×159×84	35	54110	–	–
240×190×90	254×199×102	18	54210	–	–
300×220×120	312×239×132	12	54310	–	–
380×300×120	409×304×130	8	54410	–	–

Коробки ответвительные с гладкими стенками и низкой крышкой, IP56

**Назначение**

- для защиты коммуникационных электрических сетей от пыли и влаги в местах их соединения.

Характеристики

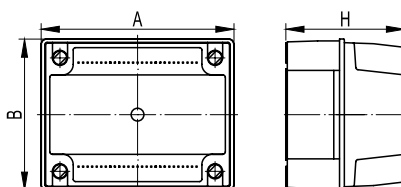
- крышки коробок имеют бесшовный уплотнитель из вспененного полиуретана, привязка крышки к основанию осуществляется при помощи фиксатора якорного типа;
- степень защиты – IP56.

Особенности

- ввод труб и кабеля в коробки осуществляется при помощи муфт и кабельных зажимов (заказываются отдельно).

Условный размер, мм	Размер (А×В×Н), мм	Тип крышки	Упаковка, шт.	Код
120×80×50	134×94×62	матовая	1	53920
150×110×70	165×124×84	матовая	1	54020
190×140×70	204×159×84	матовая	1	54120
240×190×90	254×199×102	матовая	1	54220
300×220×120	312×239×132	прозрачная	1	54320
380×300×120	409×304×130	прозрачная	1	54420

Коробки ответвительные с гладкими стенками и высокой крышкой, IP56

**Назначение**

- для защиты коммуникационных электрических сетей от пыли и влаги в местах их соединения.

Характеристики

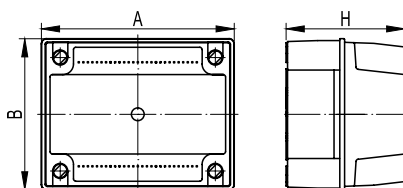
- крышки коробок снабжены уплотнительным шнуром из пористой резины;
- степень защиты – IP56.

Особенности

- крышки коробок (код 54030, 54130) фиксируются металлическими шурупами;
- высокая крышка увеличивает внутреннее пространство коробки;
- ввод труб и кабеля в коробки осуществляется при помощи муфт и кабельных зажимов (заказываются отдельно).

Условный размер, мм	Размер (А×В×Н), мм	Упаковка, шт.	Код
150×110×135	154×114×141	1	54030
190×145×135	195×150×140	1	54130

Коробки ответвительные с гладкими стенками и высокой крышкой, IP56



Назначение

- для защиты коммуникационных электрических сетей от пыли и влаги в местах их соединения.

Характеристики

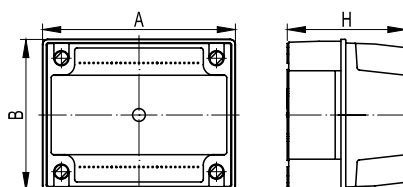
- крышки коробок снабжены уплотнительным шнуром из пористой резины;
- степень защиты – IP56.

Особенности

- привязка крышки к основанию коробки осуществляется гибкими петлями;
- высокая крышка увеличивает внутреннее пространство коробки;
- ввод труб и кабеля в коробки осуществляется при помощи муфт и кабельных зажимов (заказываются отдельно).

Условный размер, мм	Размер (А×В×Н), мм	Упаковка, шт.	Код
240×190×160	255×199×168	1	54230
300×220×180	312×239×211	1	54330
380×300×180	409×304×244	1	54430

Коробки ответвительные с гладкими стенками и высокой прозрачной крышкой, IP56



Назначение

- для защиты коммуникационных электрических сетей от пыли и влаги в местах их соединения.

Характеристики

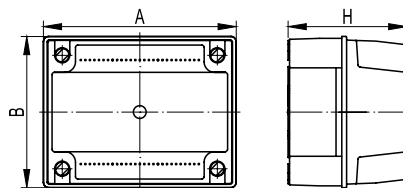
- крышки коробок снабжены уплотнительным шнуром из пористой резины;
- степень защиты – IP56.

Особенности

- крышки коробок (код 54040, 54140) фиксируются металлическими шурупами;
- высокая крышка увеличивает внутреннее пространство коробки;
- ввод труб и кабеля в коробки осуществляется при помощи муфт и кабельных зажимов (заказываются отдельно).

Условный размер, мм	Размер (А×В×Н), мм	Упаковка, шт.	Код
150×110×135	154×114×141	1	54040
190×145×135	195×150×140	1	54140

Коробки ответвительные с гладкими стенками и высокой прозрачной крышкой, IP56

**Назначение**

- для защиты коммуникационных электрических сетей от пыли и влаги в местах их соединения.

Характеристики

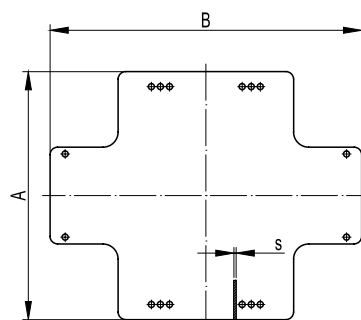
- крышки коробок снабжены уплотнительным шнуром из пористой резины;
- степень защиты – IP56.

Особенности

- привязка крышки к основанию коробок осуществляется специальными гибкими петлями;
- высокая крышка увеличивает внутреннее пространство коробки;
- ввод труб и кабеля в коробки осуществляется при помощи муфт и кабельных зажимов (заказываются отдельно).

Условный размер, мм	Размер (А×В×Н), мм	Упаковка, шт.	Код
240×190×160	255×199×168	1	54240
300×220×180	312×239×211	1	54340
380×300×180	409×304×244	1	54440

Пластины монтажные из оцинкованной стали

**Назначение**

- монтаж оборудования внутри ответвительных коробок.

Характеристики

- материал – оцинкованная сталь.

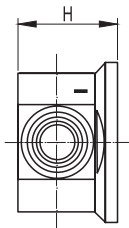
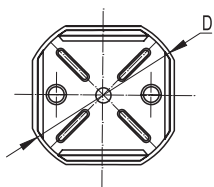
Типоразмер коробок, мм	Размер (А×В×S), мм	Упаковка, шт.	Код
190×140	161×121×1,3	10	59606
240×190	206×164×1,5	10	59607
300×220	270×198×1,5	10	59608
380×300	340×255×2	10	59609

Ответвительные коробки с защелкивающейся крышкой

Особенности

- защелкивающаяся на корпус крышка обеспечивает быстрый монтаж и простое сервисное обслуживание коробки, а также защищает коробку от проникновения твердых частиц диаметром более 1 мм и брызг воды;
- кабельные вводы позволяют ввести в коробку жесткие трубы, гофрированные трубы, а также кабель диаметром до 20 мм и обеспечивают степень защиты IP44;
- высокая ударная прочность;
- оптовая и розничная упаковка.

Коробки ответвительные круглые с кабельными вводами, IP44



Назначение

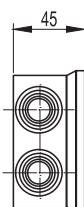
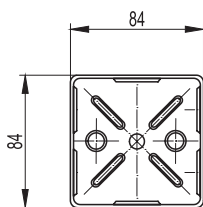
- для защиты коммуникационных электрических сетей от пыли и влаги в местах их соединения.

Характеристики

- 4 ввода для труб и кабеля с максимальным диаметром 20 мм;
- 3 защелки для фиксации крышки;
- 2 направляющие для крепления клеммных колодок на дне коробки (код 53500);
- 4 направляющие для крепления клеммных колодок, на дне коробки (код 53600);
- диаметр шурупа для крепления клеммных колодок – 2,5–3 мм;
- без содержания галогенов.

Условный размер, мм	Размер (DxH), мм	Вводов, шт.	Ø, мм	Оптовая упаковка		Розничная упаковка	
				штук	код	штук (пакет×шт.)	код
D65×35	D66×40	4	20	24	53500	24 (24×1)	53500R
D80×40	D88×43	4	20	20	53600	20 (20×1)	53600R

Коробка ответвительная квадратная с кабельными вводами, IP44



Назначение

- для защиты коммуникационных электрических сетей от пыли и влаги в местах их соединения.

Характеристики

- 6 вводов для труб и кабеля с максимальным диаметром 20 мм;
- 8 защелок для фиксации крышки;
- 4 направляющие для крепления клеммных колодок на дне коробки;
- диаметр шурупа для крепления клеммных колодок – 2,5–3 мм;
- без содержания галогенов.

Условный размер, мм	Фактический размер, мм	Вводов, шт.	Ø, мм	Оптовая упаковка		Розничная упаковка	
				штук	код	штук (пакет×шт.)	код
80×80×40	84×84×45	6	20	20	53700	20 (20×1)	53700R

Таблица подбора

Сводная таблица аксессуаров для ввода труб и кабеля в коробки с гладкими стенками



Коробка ответвительная с гладкими стенками			Кабельный ввод			Муфта "труба-коробка"			Переходник "армированная труба-коробка"			Муфта гибкая "труба-коробка"			Кабельный зажим с контргайкой				
код	код	Ø, мм	шт.	код	Ø, мм	шт.	код	Ø, мм	шт.	код	Ø, мм	шт.	код	Ø, мм	шт.	код	Ø, мм	шт.	
53810	54520	25	8	50216	16	8	55110	13	8	57116	16	8	52500	12,5	8	52600	15,2	8	
							55112	16	8				52700	18,6	8				
							55114	22	8				52800	20,4	8				
							55120	26	8				52900	22,5	6				
53910 53920	54520	25	8	50216	16	8	55110	13	10	57116	16	10	52500	12,5	10	52600	15,2	10	
							55112	16	10				52700	18,6	8				
							55114	22	8				52800	20,4	8				
							55116	22	8				52900	22,5	6				
							55120	26	6										
							55122	26	6										
54010 54020 54030 54040	54520	25	10	50216	16	10	55110	13	16	57116	16	12	52500	12,5	16	52600	15,2	12	
							55112	16	12				52700	18,6	10				
							55114	22	10				52800	20,4	10				
							55116	22	10				52900	22,5	10				
	54525	32	10	50225	25	10	55120	26	10	57120	22	10	53000	28,3	6	53100	37,0	6	
							55122	26	10	57125	26	6							
	54532	40	6	50232	32	6	55125	34	6	57132	34	6							
							55128	34	6										
	54110 54120 54130 54140	54520	25	12	50216	16	14	55110	13	20	57116	16	16	52500	12,5	20	52600	15,2	16
								55112	16	16				52700	18,6	12			
55114								22	12	52800				20,4	12				
55116								22	12	52900				22,5	12				
55120								26	12	53000				28,3	10				
55122								26	12	53100				37,0	10				
55125								34	10	53200				47,0	8				
55128	34	8																	
54210 54230 54240	54520	25	14	50216	16	14	55110	13	28	57116	16	20	52500	12,5	28	52600	15,2	20	
							55112	16	20				52700	18,6	16				
							55114	22	16				52800	20,4	16				
							55116	22	16				52900	22,5	16				
	54525	32	12	50225	25	10	55120	26	16	57120	22	16	53000	28,3	12	53100	37,0	10	
							55122	26	16	57125	26	16							
	54532	40	10	50232	32	10	55125	34	12	57132	34	12							
							55128	34	10	57140	42	10							
	54540	50	10	50240	40	6	55132	42	10										
							55135	42	8										
54310 54330 54340	54520	25	40	50216	16	40	55110	13	48	57116	16	48	52500	12,5	48	52600	15,2	48	
							55112	16	48				52700	18,6	32				
							55114	22	32				52800	20,4	32				
							55116	22	32				52900	22,5	28				
							55120	26	28				53000	28,3	12				
							55122	26	28				53100	37,0	8				
							55125	34	12				53200	47,0	8				
							55128	34	12										
							55132	42	8										
							55135	42	8										
54410 54430 54440	54520	25	44	50216	16	44	55110	13	52	57116	16	52	52500	12,5	52	52600	15,2	52	
							55112	16	52				52700	18,6	36				
							55114	22	36				52800	20,4	36				
							55116	22	36				52900	22,5	32				
							55120	26	32				53000	28,3	26				
							55122	26	32				53100	37,0	14				
55125	34	14	53200	47,0	10														
55128	34	14	53300	54,0	8														
55132	42	10	53400	59,3	8														
55135	42	10																	
55140	48	8																	
55150	60	8																	

Монтаж ответвительных коробок

Организация ввода труб и кабеля в коробки

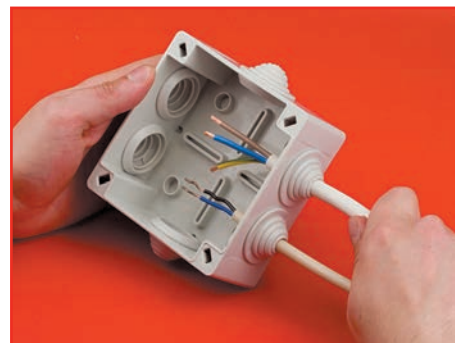
Ввод в коробки с кабельными вводами



1 этап. Срезать кабельный ввод



2 этап. Ввести гофрированную и жесткую трубы



3 этап. Ввести кабель

Ввод в коробки с гладкими стенками



1 этап. Просверлить отверстия необходимого диаметра



2 этап. Установить аксессуары в коробку



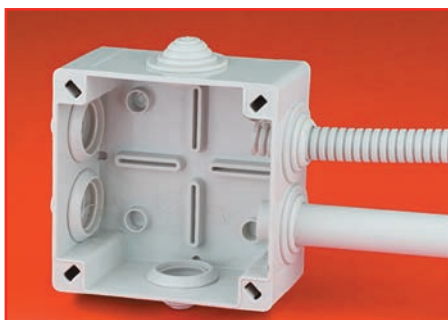
3 этап. Осуществить ввод трубы и кабель

Аксессуары для коробок с гладкими стенками

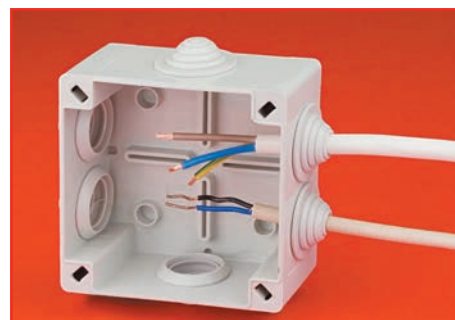
Предназначены для ввода в коробку и герметизации кабеля, гладких, гофрированных и армированных труб



1 этап. Установить кабельный ввод для труб, IP55



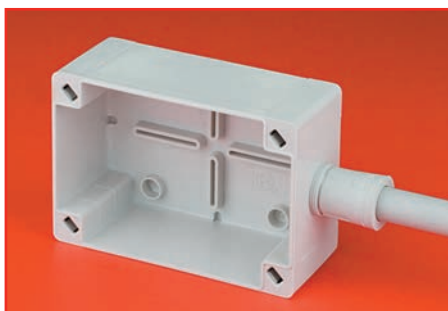
2 этап. Осуществить ввод гладких и гофрированных труб



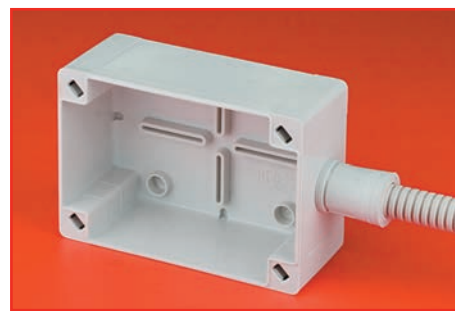
3 этап. Осуществить ввод кабеля



1 этап. Установить муфту - "труба-коробка", IP67



2 этап. Осуществить ввод гладких труб



3 этап. Осуществить ввод гофрированных ПВХ-труб серии 9

Примеры монтажа

Осуществление ввода в коробки ответвительные



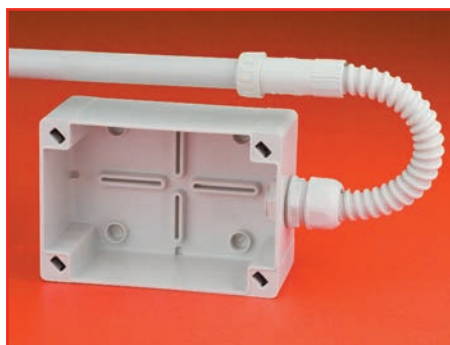
Переходник – "армированная труба-коробка", IP65



Ввод армированных труб



Муфта гибкая "труба-коробка", IP65



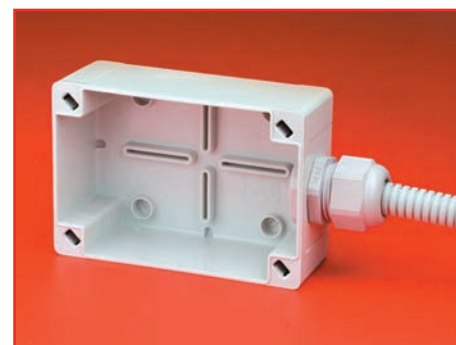
Ввод гладких труб под произвольным углом



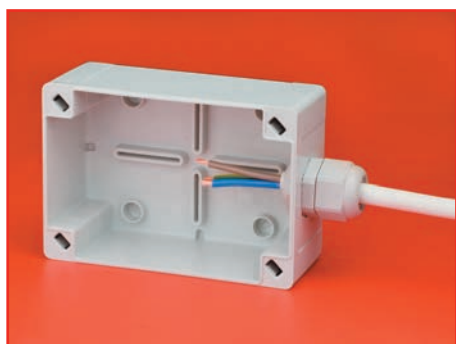
Кабельный зажим с контргайкой, IP68



Ввод гладких труб



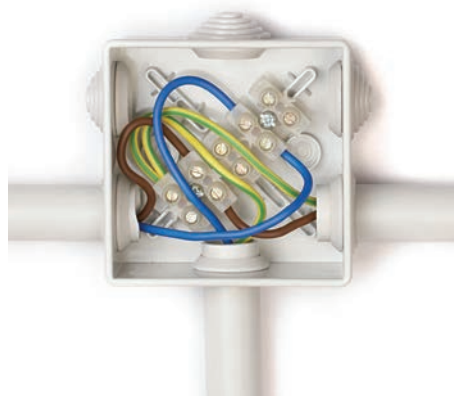
Ввод гофрированных труб



Ввод кабеля

Организация распайки внутри ответвительных коробок

Применение стандартных клеммных колодок из полиамида 6.6



Применение экономичных полипропиленовых либо высокотемпературных фиброгласовых клеммных колодок.

Клемм, шт.	Сечение провода, мм ²	Ток, А	Код
12	2,5	24	43112NY
2	2,5	24	43102NY
3	2,5	24	43103NY
12	2,5	24	43212NY
12	4	32	43312NY
2	4	32	43302NY
3	4	32	43303NY
12	10	57	43412NY
12	16	76	43512NY
12	25	101	43812NY

Применение соединительных клеммных колодок с 1 и 2 отверстиями



Более подробная информация о клеммных колодках представлена в разделе "Quadro" в каталоге "Решения для автоматизации и информационных технологий".

Отверстий, шт.	Сечение провода, мм ²	Проводов, шт.	Код
1	2,5	2	B25
	4	2	B40
	6	2	B60
	10	2	B100
	16	2	B160
	25	2	B250
2	35	2	B350
	6	2	B42
	16	2	B62
	25	2	B102
	35	2	B162

Применение соединительных клеммных колодок с 3 и 5 отверстиями



Более подробная информация о клеммных колодках представлена в разделе "Quadro" в каталоге "Решения для автоматизации и информационных технологий".

Отверстий, шт.	Сечение провода, мм ²	Проводов, шт.	Код
3	6	3	B63
	16	3	B163
	25	3	B253
5	6	5	B65
	16	5	B165
	25	5	B255

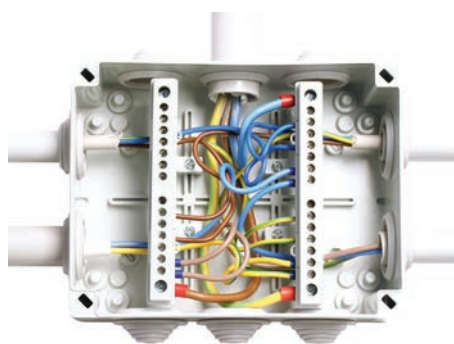
Применение соединительных клеммных колодок с 3 и 5 отверстиями



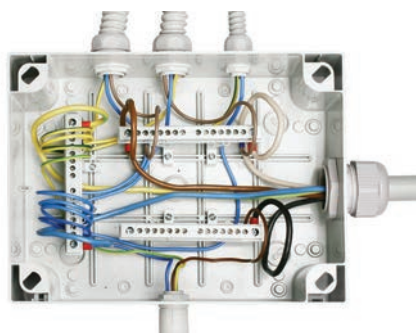
Более подробная информация о клеммных колодках представлена в разделе "Quadro" в каталоге "Решения для автоматизации и информационных технологий".

Клемм, шт.	Сечение провода, мм ²	Ток, А	Код
3	1,5–2,5	16	B 273/3
4	1,5–2,5	16	B 273/4
5	1,5–2,5	16	B 273/5

Применение клеммных блоков



54110+87308 (2 шт.)



54310+87308 (3 шт.)

Более подробная информация о клеммных колодках представлена в разделе "Quadro" в каталоге "Решения для автоматизации и информационных технологий".

Наименование	Ток, А	Код
Клеммный блок (2×87408 + суппорты) в комплекте с крепежом	160	87508
Клеммный блок (2×87412 + суппорты) в комплекте с крепежом	160	87512
Клеммный блок (2×87418 + суппорты) в комплекте с крепежом	160	87518
Усиленный клеммный блок (2×87108) в комплекте с крепежом	125	87308
Усиленный клеммный блок (2×87112) в комплекте с крепежом	125	87312
Усиленный клеммный блок (2×87118) в комплекте с крепежом	125	87318

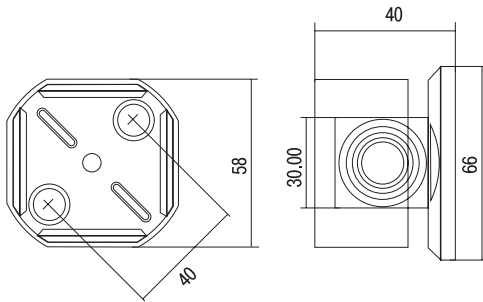
Рекомендуемые варианты установки клеммных блоков

Клеммный блок крепится саморезами (входят в комплект) на специальные профили, расположенные на дне коробки. Для нестандартных решений возможен заказ клеммных держателей и клеммных блоков отдельно.

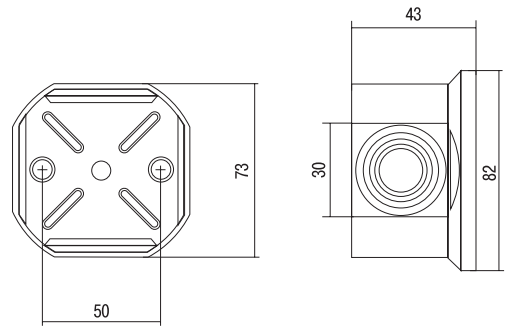
Коробки	Вариант установки	Количество, шт.	Шин, шт.	Отверстий, шт.	Код
54100, 54110, 54120, 54200, 54210, 54220	1 (160А)	2	3+1	8×4	87308
	2 (125А)	2	3+1	8×4	87508
54300, 54310, 54320	1 (160А)	3	5+1	8×6	87308
	2 (125А)	3	5+1	8×6	87508
	3 (160А)	2	3+1	13×4	87312
	4 (125А)	2	3+1	13×4	87512
54400, 54410, 54420	1 (160А)	3	5+1	8×6	87308
	2 (125А)	3	5+1	8×6	87508
	3 (160А)	3	5+1	13×6	87312
	4 (125А)	3	5+1	13×6	87512

Чертежи

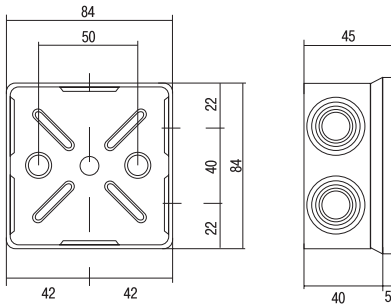
Коробки ответвительные



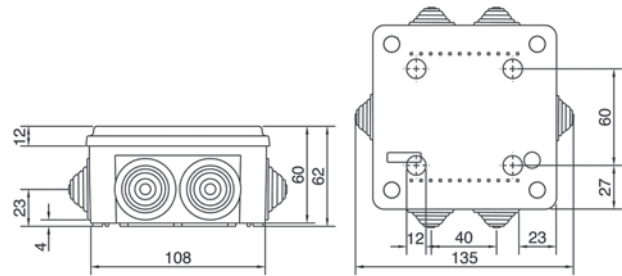
53500



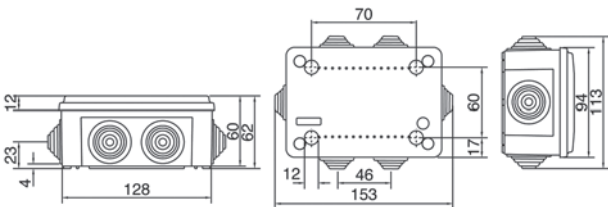
53600



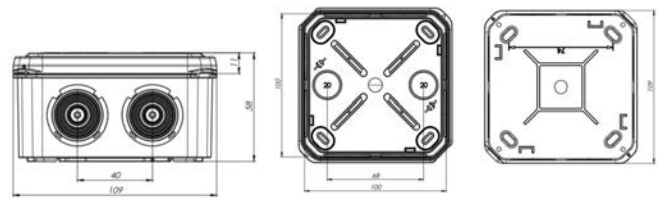
53700



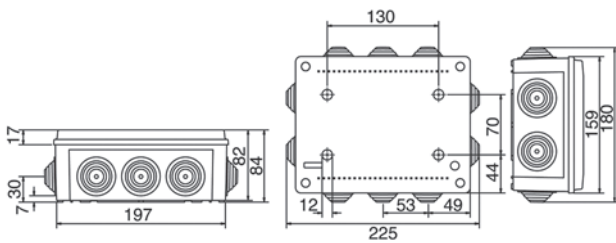
53801



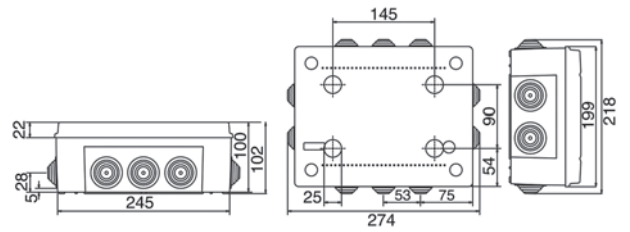
53900



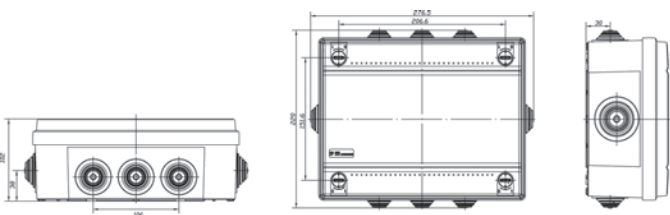
53800



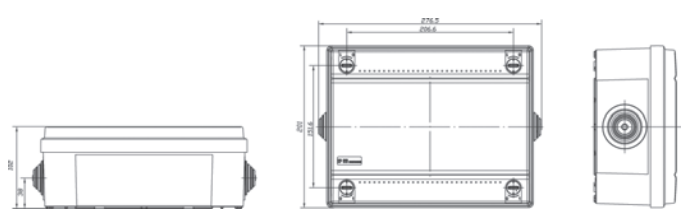
54100



54200

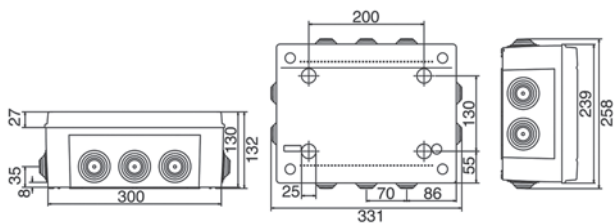


54201

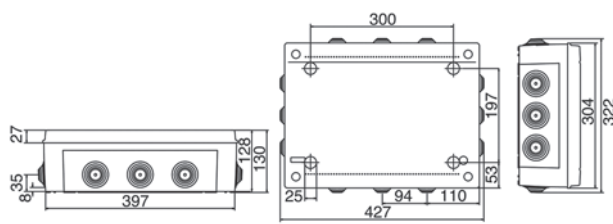


54202

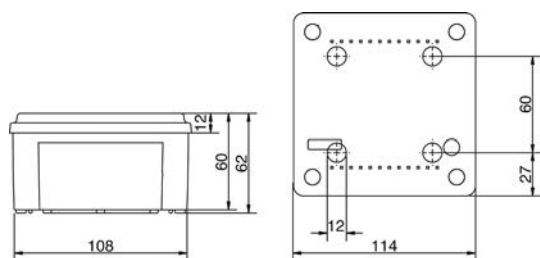
Коробки ответвительные



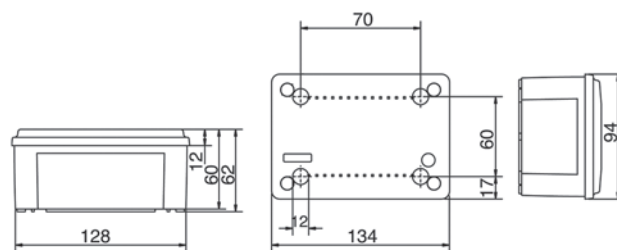
54300



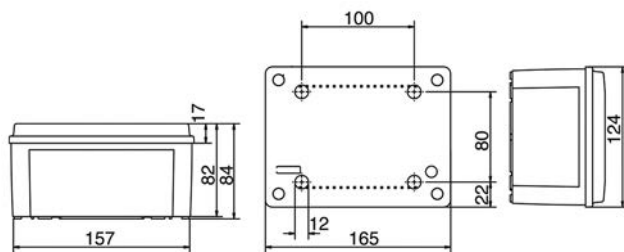
54400



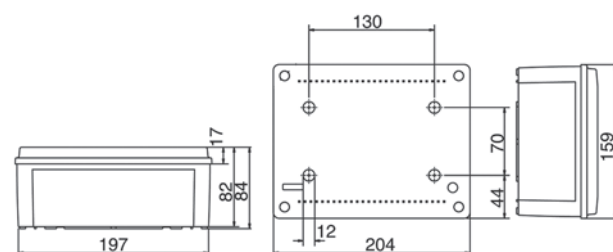
53810



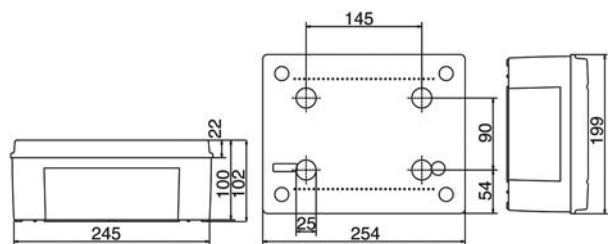
53910/53920



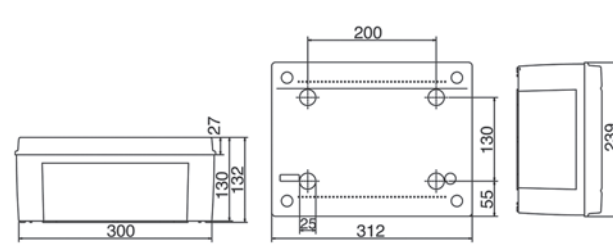
54010/54020



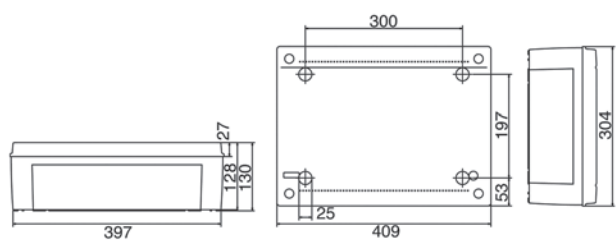
54110/54120



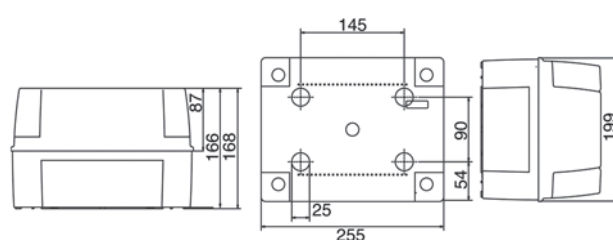
54210/54220



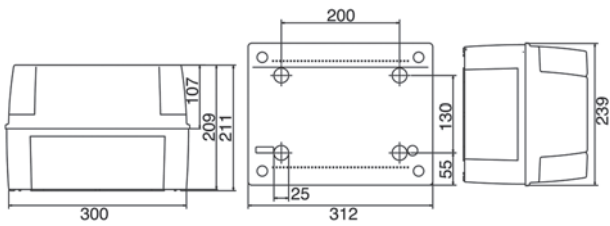
54310/54320



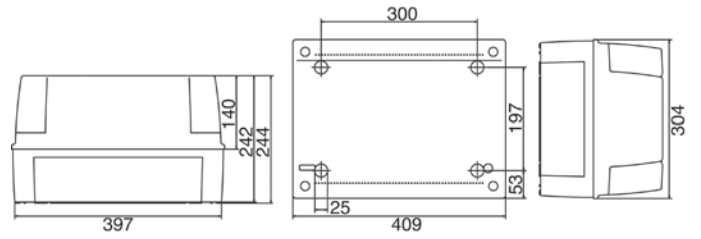
54410/54420



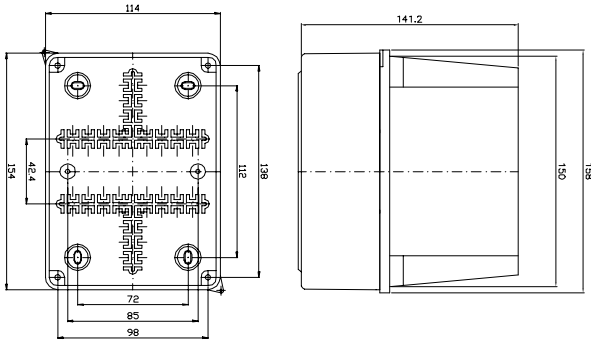
54230/54240



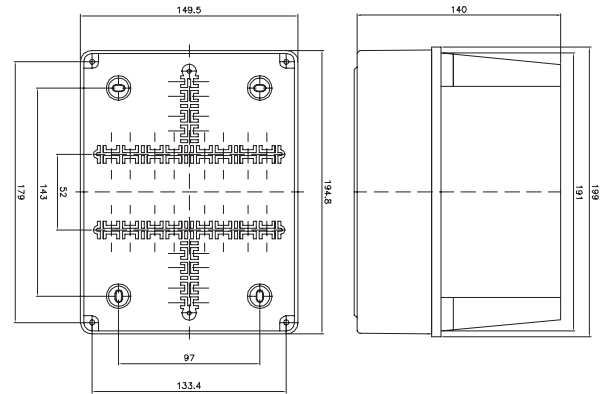
54330/54340



54430/54440

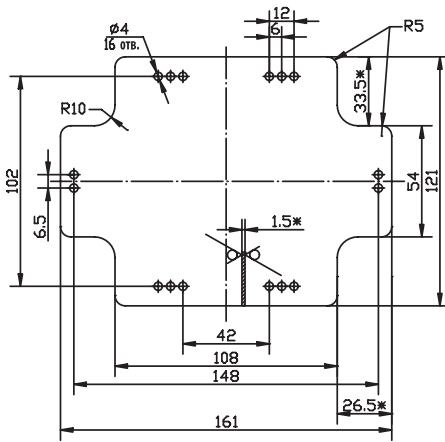


54030/54040

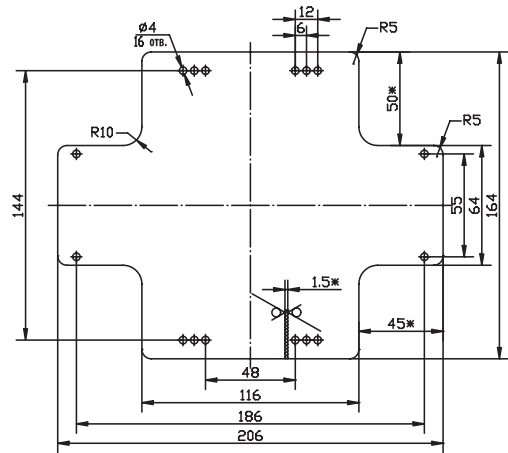


54130/54140

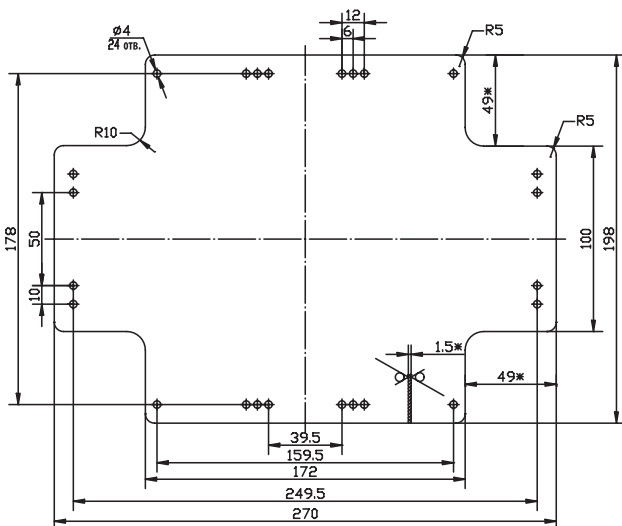
Пластины монтажные



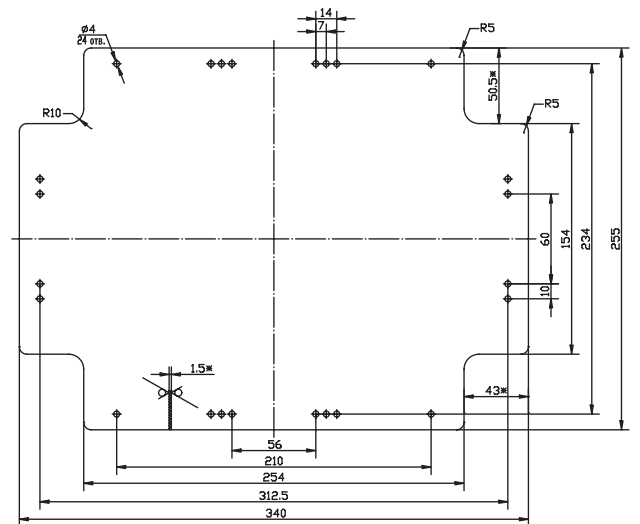
59606



59607



59608



59609

Классификация пластиковых труб ДКС

Наименование	Серия	Усилие сжатия	Характеристики серии		
			Стойкость к горению.	Изгиб	Прочие особенности
Гофрированная труба из ПВХ (легкая)	A	1	FO	-	-
Гофрированная труба из ПВХ (тяжелая)	A	2	FO	-	-
Гофрированная труба из ПВХ (сверхтяжелая)	A	3	FO	-	-
Электротруба из ПВХ (легкая)	A	1	FO	-	E
Гофрированная труба из ПНД (легкая)	B	1	-	-	-
Гофрированная труба из ПНД (тяжелая)	B	2	-	-	-
Электротруба из ПНД (легкая)	B	1	-	-	E
Гофрированная труба из полипропилена (легкая)	C	1	FO	-	-
Гофрированная труба из полипропилена (тяжелая)	C	2	FO	-	-
Гофрированная труба из полипропилена (сверхтяжелая)	C	3	FO	-	-
Гофрированная труба из ПЛЛ без содержания галогенов	D	-	FO	-	HF
Электротруба из ПЛЛ без содержания галогенов	D	-	FO	-	E HF
Индустриальная гофрированная труба из полиамида F2	P	-	F2	-	UF
Индустриальная гофрированная труба из не распространяющего горение полиамида FO	P	-	FO	-	UF
Индустриальная гофрированная труба из полиамида HB	P	-	HB	-	UF
Гибкая двустенная гофрированная труба	2B	2	-	-	-
Гибкая двустенная гофрированная труба (усиленная)	2B	3	-	-	-
Гибкая двустенная гофрированная труба для открытой прокладки	2B	2	FO	-	UF
Жесткая двустенная гофрированная труба	2B	3	-	H	-
Жесткая двустенная гофрированная труба (усиленная)	2B	4	-	H	-
Жесткая двустенная гофрированная труба для открытой прокладки	2B	3	FO	H	UF
Двухслойная гладкостенная полимерная труба	2X	4	-	-	-
Трехслойная гладкостенная полимерная труба	3X	4	-	-	-
Двухслойная гладкостенная полимерная труба для прокладки ВОЛС	2X	4	-	-	I
Гибкая двустенная дренажная труба	2WP	2	-	-	-
Гибкая двустенная труба для ливневой канализации	2W	2	-	-	-
Жесткая гладкая труба (легкая)	E	1	FO	H	-
Жесткая гладкая труба (тяжелая)	E	2	FO	H	-
Атмосферостойкая жесткая гладкая труба (легкая)	E	1	FO	H	UF
Атмосферостойкая жесткая гладкая труба (тяжелая)	E	2	FO	H	UF
Гибкая армированная труба	O	-	FO	-	-

Классификация по усилию сжатия.	1	Легкая
	2	Тяжелая
	3	Сверхтяжелая
	4	Усиленная
Классификация по стойкости к горению.	F2	Категория горения ПВ-2 по ГОСТ 28779
	FO	Категория горения ПВ-0 по ГОСТ 28779
	HB	Категория горения HB (UL94)
Классификация по изгибу.	-	Гибкая
	H	Жесткая
Прочие отличительные особенности.	UF	Стойкая к ультрафиолету
	HF	Без галогенов
	E	Электротруба
	I	Для прокладки ВОЛС